

LE CATALOGUE DE FORMATIONS

ÉDITION
2024



www.sensandco.fr





Sens&co **accompagne la transformation des organisations, des équipes et des Hommes pour les aider à relever les défis du 21ème siècle.**

Sens&co est un cabinet de conseil & de formation spécialisé dans l'accompagnement des transformations et du changement au sein des entreprises, associations, collectivités. Nous intervenons au niveau managérial ou organisationnel (process), individuel ou collectif, digital ou sociétal... ou tout cela à la fois !

Par une approche systémique, nous intervenons dans **l'accompagnement du changement en nous appuyant sur 3 dimensions interdépendantes :**

- Les postures individuelles
- Les méthodes d'intelligence collective
- Les processus et le système de management

Un peu d'histoire

Sens&co est né en 2013 de la conviction que **les leviers de performance responsable des entreprises pour les prochaines décennies se situent dans leur capacité à donner envie à l'Intelligence collective d'émerger puis de l'organiser.**

Nous avons développé une véritable alternative à l'approche traditionnelle du conseil et de la formation autour de la performance.

Cette offre globale vise à accompagner la transformation des Hommes, des Equipes & des Organisations, les emmenant d'une organisation « traditionnelle et pyramidale » à une organisation agile & engagée basée sur l'intelligence situationnelle et le management participatif. Cette offre se décline en un système de parcours de formations cohérent et adapté aux différents services & niveaux hiérarchiques.

Autre spécificité de Sens&co : nous avons créé un éco-système dans lequel nos entreprises clientes, peuvent trouver, tout au long de leur transformation, les soutiens adaptés et cohérents pour créer un équilibre bien-être & performance.

Bref, notre but : donner du sens à la performance collectivement.

Pour le partage,
pour la performance,
pour le (bon) sens,
avec passion !!





01

Une approche globale

L'approche de Sens&co pour pérenniser l'amélioration continue

Page 05

02

Parcours Lean&co : viser bien-être et performance

Formation Lean&co manager, dirigeant et Gemba walk

Page 07

03

Parcours Manager&co : La posture du top manager

Formation Manager&co

Page 13

04

Vers un nouveau rôle des managers et opérationnels

M3P (Manager et Piloter le Progrès Permanent) et A2P (Acteur du Progrès Permanent)

Page 15

05

Formations aux outils du Lean Management

Formation à la résolutions de problème et à la cartographie des flux

Page 19

06

Formations à l'intelligence collective

Formation à la facilitation, Rendre visuel et formation de formateur

Page 21

07

Pour intégrer les enjeux sociaux et environnementaux dans les entreprises

Formation RSE : Prendre la mesure des enjeux

Page 29

08

Nos formations e-learning

Décrypter les émotions, apprendre à questionner, booster la motivation pour mieux coopérer, communiquer visuellement...

Page 31

09

L'équipe Sens&co

Découvrez ceux qui vous accompagnent et vous forment selon vos problématiques

Page 39

10

Fiches pédagogiques détaillées

Pour plus d'informations

Page 45

NOTRE APPROCHE GLOBALE

Notre approche pour pérenniser l'amélioration continue

Convaincus de la puissance du **Lean Management** pour rendre les entreprises agiles et performantes, nous observons de nombreux succès. Toutefois nous avons aussi constaté des déceptions dans les tentatives de déploiement de la démarche.

Les stratégies des entreprises gagnantes se caractérisent par **l'implication de l'ensemble des équipes** qu'elles soient directionnelles, managériales ou opérationnelles.

Il ne s'agit pas uniquement de réaliser des chantiers ou déployer des outils, il importe de donner du sens à cette démarche en formant constamment les collaborateurs pour développer et intégrer les compétences de chacun.

Progresser ensemble au sein d'un collectif d'entreprises permet de confronter les techniques utilisées, les facteurs de risque et les clefs du succès. C'est là l'essence même de la création de Sens&co.

Depuis de nombreuses années, **nous vous proposons un ensemble cohérent de formations, d'échanges inter-entreprises, de coaching et de conseils personnalisés pour accompagner chaque niveau hiérarchique et chaque service tout au long de cette évolution vers l'Excellence.**



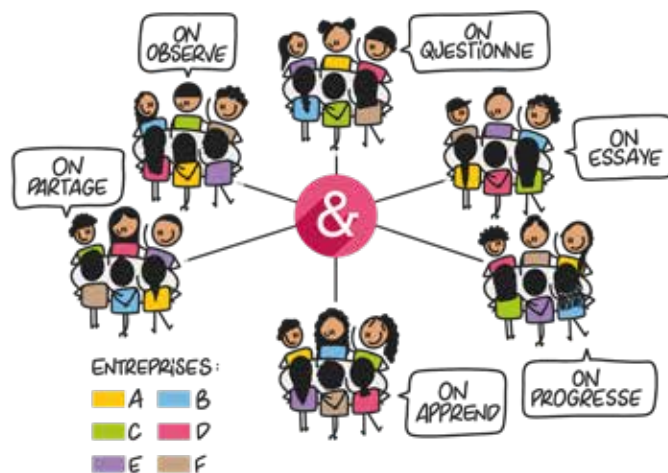
À l'écoute des besoins de nos clients, nous avons co-construit une offre novatrice d'accompagnement de chacune des étapes de votre transformation **vers une entreprises agile, performante et participative.**

Afin de faciliter l'optimisation de votre démarche, **cet accompagnement utilise 3 leviers :**

Les parcours de formation inter-entreprises

Pratiqués par les **dirigeants** puis par le « **Lean manager** », animateur du déploiement du Lean, les partages des meilleures pratiques apportent une impressionnante valeur ajoutée soulignée par nos clients. Les pratiques répétées des **Gemba Walk** complètent la formation du Lean Manager et signent la spécificité du parcours inter-entreprise.

- Lean&co
- Les Gemb Walk Experts : Gemb'actions
- Manager&co
- M3P : Manager & Piloter le Progrès Permanent
- A2P : Acteurs du Progrès Permanent



Les outils de l'intelligence collective & du Lean Management

Le Lean Management est pérenne lorsqu'il repose sur **l'implication** du personnel. Ce facteur de réussite implique souvent une évolution (individuelle ou collective) des modes de management.

Parce que l'adhésion est la conséquence de la compréhension et de l'acceptation, Sens&co a conçu des parcours de formations inter-entreprises comme intra-entreprises par strates managériales, du Comité de Direction aux opérationnels, afin de générer un cadre de référence et un langage commun. Cette démarche globale permet :

- à l'ensemble des collaborateurs de comprendre les enjeux et les moyens mis en place dans son entreprise,
- de garantir à chacun l'implication de toute l'entreprise.

Pour permettre à tous de s'approprier le changement de culture, apprendre à s'appuyer sur les talents situationnels de chaque collaborateur et renforcer les compétences professionnelles, nous vous garantissons un ensemble cohérent de formations de développement personnel et collectifs adapté à chaque niveau hiérarchique.

« L'excellence ne consiste pas à faire des choses extraordinaires, elle consiste à faire **des choses ordinaires de manière extraordinaire.** »

PARCOURS LEAN & CO : MANAGER



Format

20 journées non consécutives
sur 18 à 24 mois, soit 140
heures



Pour qui ?

Agent de maîtrise, cadre



Prérequis

Avoir une expérience de
management ou de gestion
de projet



Nombre de participants

6 à 10 personnes maximum



Tarifs

395,00€ HT / jour / personne
soit 7 900,00€ HT au total

Viser bien-être et performance

Engager une réelle transformation Lean est une décision stratégique majeure qui vise à **améliorer l'efficacité des processus pour augmenter, de manière continue, la valeur perçue par le client.** Pour réussir cette transformation, le dirigeant doit s'appuyer sur les compétences d'un Lean Manager. Cette formation vise à **apporter les connaissances de base indispensables à tous les acteurs qui conduiront le changement** de culture.

Le Lean Manager va se positionner comme garant du bon déploiement de la démarche. Il doit à la fois donner le rythme, donner envie, valoriser les succès, apporter son expertise, aller voir ce qu'il se passe ailleurs...

Durant 2 ans, le Lean manager va suivre un apprentissage au sein d'un groupe inter-entreprises au rythme de 2 journées tous les 2 mois :

- 12 journées de formation
- 8 jours de Gemba Walk

Tout au long de son apprentissage, il acquerra **les fondamentaux du Lean Management**, les bases de la communication inter-personnelle et les postures propices à l'intelligence collective en vue de son rôle d'animateur.

Véritable chef d'orchestre au sein de son entreprise, il sera en charge de challenger le système de performance, de transmettre la pensée Lean et former ses collaborateurs et d'accompagner le déploiement à tous les niveaux de l'organisation.

Pour + d'info : fiche pédagogique page 46.

PROCHAINES SESSIONS

La formation sur les concepts du Lean Management est organisée autour d'**exercices et de mises en situation ludiques** pour permettre l'application directe des éléments abordés. Des apports théoriques sont transmis tout au long de la formation. Pendant la formation, les participants sont mis en situation d'animer des petites séquences pour apprendre à mettre en pratique et développer les différents concepts abordés pendant la formation.

Voici **les prochaines dates de lancement sur 2024 et 2025**.
Pour plus d'informations : hello@sensandco.fr

Lancement J1 + J2

Les 20 et 21 juin 2024
Les 19 et 20 juin 2025

Lancement J1 + J2

Les 4 et 5 avril 2024
Les 3 et 4 avril 2025

Pontivy

Rennes

Nantes

Lancement J1 + J2

Les 7 et 8 novembre 2024
Les 6 et 7 novembre 2025



PARCOURS LEAN & CO : DIRIGEANT



Format

5 journées non consécutives
sur 6 à 12 mois, soit 35 heures



Pour qui ?

Dirigeant d'une organisation
/entreprise/centre de profit,
directeur ou membre d'un
CoDir



Prérequis

Avoir une expérience de
management ou de gestion
de projet



Nombre de participants

4 à 8 personnes maximum



Tarifs

595,00€ HT / jour / personne
soit 2 975,00€ HT au total

Engager une transformation via le déploiement du Lean Management est une décision stratégique majeure qui vise à **améliorer l'efficacité des processus et la coopération dans son organisation**. Pour réussir cette transformation, le dirigeant doit comprendre **l'esprit de l'amélioration continue, sa place et son rôle dans cette démarche et faire évoluer sa posture**.

C'est pourquoi nous avons créé une formation qui s'adresse aux dirigeants.

Répartis sur une année, ces 5 jours permettent au dirigeant de comprendre la démarche Lean&co, le rythme d'accompagnement, partager notre vision du Lean management, mais également connaître les premiers outils Lean du dirigeant (VSM, Gemba Walk, Management Visuel) et les nouveaux rôles & missions du Dirigeant Lean.

Plus tard, d'autres séances ou visites pourront être proposées au sein de notre réseau et selon les besoins afin de **permettre à chacun ou à ses collaborateurs d'approfondir et de perfectionner l'animation dans son entreprise**.

Pour + d'info : fiche pédagogique page 51.





PROCHAINES SESSIONS

La formation est organisée autour d'**exercices et de mises en situation ludiques** pour permettre l'application directe des éléments abordés. Des apports théoriques sont transmis tout au long de la formation. Pendant la formation, les participants sont mis en situation d'animer des petites séquences pour apprendre à **mettre en pratique et développer les différents concepts** abordés pendant la formation.

Pour connaître les dates **des prochains lancements sur 2024**, contactez nous : hello@sensandco.fr

Partie 1

Système, flux et état d'esprit de l'amélioration continue

- *Les principes de la pensée Lean*
- *Les principales sources de gaspillages*
 - *Apprendre à voir et à résoudre*

Partie 3

Cartographie des flux

- *L'art du questionnement*
- *Cartographie des flux (VSM)*

Partie 5

Initiation à la pratique du Gemba Walk & résolution de problèmes

- *La pratique des Gemba Walk (Marches sur le terrain) : Objectifs et mises en œuvre*
- *La pyramide des traitements : domaines d'initiative et modalités d'escalade*
 - *Analyse de cas in situ*
- *Les rôles et missions des dirigeants, du Lean manager, des managers et des opérationnels*

Partie 2

Why et pilotage

- *L'auto-évaluation du déploiement du Lean dans l'entreprise*
- *Donner du sens à la démarche Lean*
- *Mettre en place un système de pilotage*

Partie 4

Fixer le cadre et accompagner le Lean Manager

- *Constats, motivations et mécanismes de résistance au changement*
- *Les 4 phases du changement*
- *Accompagner et piloter le changement : les adaptations du management*

GEMBA WALK



Format

1 journée de lancement + 3 jours d'initiation au Gemba Walk



Pour qui ?

Comité de direction, Lean Manager, cadre, agent de maîtrise



Prérequis

Avoir participé à la formation Lean Managers ou Lean Dirigeants



Nombre de participants

30 personnes maximum



Tarifs

395,00€ HT / jour / personne
soit 1 580,00€ HT au total

Un Gemba* Walk, pratiquée selon les préceptes du Lean Enterprise Institute², consiste à remonter un flux en partant de l'expédition (ou l'équivalent dans les services).

Initiation à la pratique du Gemba Walk

Les Lean Managers, dont les entreprises ont rejoint le groupe du semestre, bénéficient de cette initiation dans le cadre de leur parcours de formation Lean&co. Pratiquée sur une journée, une Gemba Walk se déroule en 3 temps :

- **En salle** : présentation de la problématique
- **Sur le terrain** : dans le service concerné, les participants s'entraînent à voir les problèmes
- **En salle** : les sujets d'amélioration sont classés et laissés à l'entreprise d'accueil qui peut alors les inclure dans ses plans d'action Lean

Une approche pédagogique innovante : Intégrées à notre démarche d'apprentissage du Lean, les Gemba Walk animées par Sens&co apportent une dimension exceptionnellement didactique :

- La clé d'entrée dans le Lean ? **Apprendre à voir pour détecter ce qui empêche l'entreprise d'être plus efficace** et ensuite apprendre à résoudre ensemble les problèmes identifiés.
- Les **échanges inter-entreprises permettent une confrontation directe et encadrée** aux réalités de chacune des entreprises. Cela représente autant d'études de cas que d'entreprises inscrites dans le parcours.
- **Sortir de son cadre professionnel habituel et analyser de nouvelles problématiques** ; chaque gemba walk constitue une nouvelle opportunité d'enrichir ses propres pratiques en partageant son expertise et son expérience.

C'EST QUOI UN GEMBA WALK ?

Les Gemba Walk apportent **une nouvelle dimension à la démarche d'amélioration continue**. Celle des échanges qui permettent une approche pédagogique particulièrement didactique :

Observer

Apprendre

Adapter

Appliquer

L'apprentissage de l'amélioration continue se déroule sur le terrain, apprendre à voir en est la clé. C'est en arrivant à détecter ce qui empêche l'entreprise d'être plus efficace, que l'on commence à améliorer sa performance. Ensuite, on apprend à résoudre.

Les 4 temps d'un Gemba Walk

UN

L'entreprise d'accueil présente son activité et le sujet du Gemba Walk

DEUX

Leur groupe de Lean Manager se rend sur la zone définie et note sur Post-It tous les éléments qui retiennent leur attention (bonnes pratiques comme potentiels d'amélioration)

TROIS

Les Post-It sont ensuite classés par le groupe selon 4 thèmes, à commencer par les risques sécurité (physiques comme psychologiques)

QUATRE

L'après-midi est consacrée au travail sur 2 thèmes choisis par l'entreprise d'accueil

PARCOURS MANAGER&CO



Format

6 jours de présenciel et 1 jour de formation e-learning



Pour qui ?

Top manager, membre de l'encadrement, responsable de service, manager d'équipe



Prérequis

Avoir une expérience de Management ou de gestion de projet



Nombre de participants

6 à 8 personnes maximum



Tarifs

495,00€ HT / jour / personne
soit 3 465,00€ HT au total

La posture du top management

Dans un monde en perpétuel mouvement, les entreprises sont confrontées à des enjeux émergents. Ce contexte mouvant nécessite de développer dans les équipes, chez les collaborateurs, des compétences nouvelles. **Agilité, capacité à coopérer, aptitudes à gérer les situations difficiles, créativité, intelligence émotionnelle, sont autant de compétences indispensables dans l'entreprise du 21ème siècle.**

C'est souvent sur les épaules du leader que repose la responsabilité d'accompagner les équipes et les individus dans cette transformation.

Le parcours de formation Manager&co est destiné à toutes personnes cherchant à acquérir ces compétences nouvelles et apprendre à les transmettre à son équipe. Ainsi équipé, **le manager fera émerger la coopération et contribuera ainsi à générer au sein de son équipe un équilibre entre performance de l'organisation et bien-être au travail.**

Ce parcours de formation propose de revisiter l'approche managériale traditionnelle pour aller vers une réelle responsabilisation des équipes. Remplacer le contrôle par la confiance, contribuer à développer l'intelligence collective, savoir faire face collectivement aux situations difficiles, faire grandir l'autre pour le rendre acteur de son propre développement. Conséquence, **les équipes sont impliquées, les résultats et la performance sont au rendez-vous.**

Pour + d'info : fiche pédagogique page 54.

PROCHAINES SESSIONS

D'une durée de 7 jours (6 jours présentiels + 1 jour e-learning) espacés chacun d'un mois, ce parcours invitera chaque participant à prendre le temps de tester en inter-sessions les outils abordés en formation. Il est animé en inter-entreprise pour contribuer à élargir le champ d'expérimentation. D'ailleurs, chaque séance sera animée dans un lieu différent afin de faire découvrir une diversité d'univers, de cultures managériales.

Voici **les dates des 5ancements de 2024 (ce dernier se fait sur 2 jours)**
 Pour plus d'informations : hello@sensandco.fr

JANV

L	M	M	J	V	S	D
1	2	3	4	5	6	7
8	9	10	11	12	13	14
15	16	17	18	19	20	21
22	23	24	25	26	27	28
29	30	31				

FEV

L	M	M	J	V	S	D
			1	2	3	4
5	6	7	8	9	10	11
12	13	14	15	16	17	18
19	20	21	22	23	24	25
26	27	28	29			

MARS

L	M	M	J	V	S	D
				1	2	3
4	5	6	7	8	9	10
11	12	13	14	15	16	17
18	19	20	21	22	23	24
25	26	27	28	29	30	31

AVRIL

L	M	M	J	V	S	D
1	2	3	4	5	6	7
8	9	10	11	12	13	14
15	16	17	18	19	20	21
22	23	24	25	26	27	28
29	30					

MAI

L	M	M	J	V	S	D
		1	2	3	4	5
6	7	8	9	10	11	12
13	14	15	16	17	18	19
20	21	22	23	24	25	26
27	28	29	30	31		

JUIN

L	M	M	J	V	S	D
					1	2
3	4	5	6	7	8	9
10	11	12	13	14	15	16
17	18	19	20	21	22	23
24	25	26	27	28	29	30

JUIL

L	M	M	J	V	S	D
1	2	3	4	5	6	7
8	9	10	11	12	13	14
15	16	17	18	19	20	21
22	23	24	25	26	27	28
29	30	31				

AOÛT

L	M	M	J	V	S	D
			1	2	3	4
5	6	7	8	9	10	11
12	13	14	15	16	17	18
19	20	21	22	23	24	25
26	27	28	29	30	31	

SEPT

L	M	M	J	V	S	D
						1
2	3	4	5	6	7	8
9	10	11	12	13	14	15
16	17	18	19	20	21	22
23	24	25	26	27	28	29
30						

OCT

L	M	M	J	V	S	D
	1	2	3	4	5	6
7	8	9	10	11	12	13
14	15	16	17	18	19	20
21	22	23	24	25	26	27
28	29	30	31			

NOV

L	M	M	J	V	S	D
				1	2	3
4	5	6	7	8	9	10
11	12	13	14	15	16	17
18	19	20	21	22	23	24
25	26	27	28	29	30	

DEC

L	M	M	J	V	S	D
						1
2	3	4	5	6	7	8
9	10	11	12	13	14	15
16	17	18	19	20	21	22
23	24	25	26	27	28	29
30	31					

FORMATION M3P MANAGER ET PILOTER PROGRÈS PERMANENT



Format

5 jours consécutif en salle et
1 jour en entreprise quelques
semaines plus tard



Pour qui ?

Agent de maîtrise,
chef d'équipe, chef d'atelier,
chef de projet,
manager transverse



Prérequis

Avec une expérience de
Management hiérarchique ou
transverse



Nombre de participants

5 à 8 personnes maximum



Tarifs

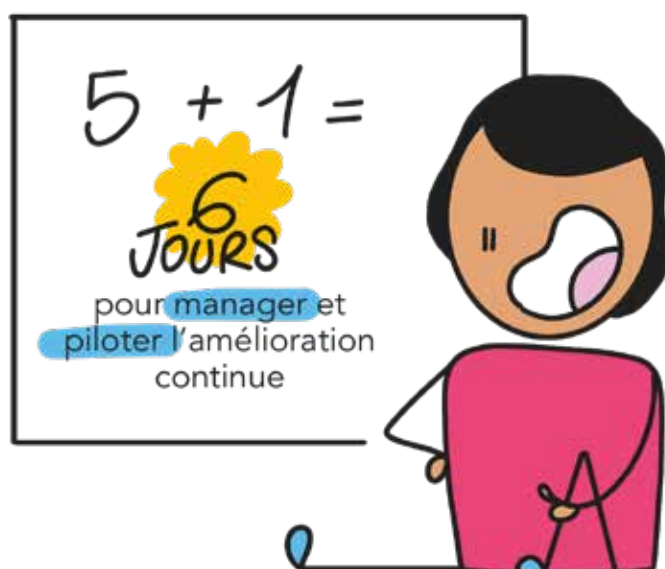
395,00€ HT / jour / personne
soit 2 370,00€ HT au total

Formation pour managers impliqués dans une démarche d'amélioration continue

Les entreprises qui souhaitent améliorer leur performance par le Lean Management, amènent leurs managers à devoir vivre leur rôle d'animateur différemment. Pour accompagner ce changement de culture, nous proposons **une formation inter-entreprises de 5 jours en salle puis une formation-actions** dans une des entreprises de la séance, afin d'amener les managers à :

- Connaître son rôle de manager dans une démarche d'amélioration continue
- Communiquer efficacement avec ses équipes et avec sa hiérarchie
- Piloter l'amélioration continue
- Animer l'amélioration continue
- Conduire le changement

Pour + d'info : fiche pédagogique page 59.



PROCHAINES SESSIONS

Manager & Piloter le Progrès Permanent (M3P) est une formation destinée aux Managers et chefs de projet **des entreprises engagées dans une stratégie managériale de développement de la participation active pour associer bien-être & performance** (Lean Management).

Cette formation s'articule autour des trois axes de l'amélioration continue : des outils et méthodes pour manager, l'apprentissage de postures du manager et l'apprentissage de la mise en place d'un système de management.

Voici **les dates des 6 sessions de 2024** (la 6ème journée est planifiée en groupe lors de la J5.)
 Pour plus d'informations : hello@sensandco.fr

JANV

L	M	M	J	V	S	D
1	2	3	4	5	6	7
8	9	10	11	12	13	14
15	16	17	18	19	20	21
22	23	24	25	26	27	28
29	30	31				

FEV

L	M	M	J	V	S	D
			1	2	3	4
5	6	7	8	9	10	11
12	13	14	15	16	17	18
19	20	21	22	23	24	25
26	27	28	29			

MARS

L	M	M	J	V	S	D
				1	2	3
4	5	6	7	8	9	10
11	12	13	14	15	16	17
18	19	20	21	22	23	24
25	26	27	28	29	30	31

AVRIL

L	M	M	J	V	S	D
1	2	3	4	5	6	7
8	9	10	11	12	13	14
15	16	17	18	19	20	21
22	23	24	25	26	27	28
29	30					

MAI

L	M	M	J	V	S	D
		1	2	3	4	5
6	7	8	9	10	11	12
13	14	15	16	17	18	19
20	21	22	23	24	25	26
27	28	29	30	31		

JUIN

L	M	M	J	V	S	D
					1	2
3	4	5	6	7	8	9
10	11	12	13	14	15	16
17	18	19	20	21	22	23
24	25	26	27	28	29	30

JUIL

L	M	M	J	V	S	D
1	2	3	4	5	6	7
8	9	10	11	12	13	14
15	16	17	18	19	20	21
22	23	24	25	26	27	28
29	30	31				

AOÛT

L	M	M	J	V	S	D
			1	2	3	4
5	6	7	8	9	10	11
12	13	14	15	16	17	18
19	20	21	22	23	24	25
26	27	28	29	30	31	

SEPT

L	M	M	J	V	S	D
						1
2	3	4	5	6	7	8
9	10	11	12	13	14	15
16	17	18	19	20	21	22
23	24	25	26	27	28	29
30						

OCT

L	M	M	J	V	S	D
	1	2	3	4	5	6
7	8	9	10	11	12	13
14	15	16	17	18	19	20
21	22	23	24	25	26	27
28	29	30	31			

NOV

L	M	M	J	V	S	D
				1	2	3
4	5	6	7	8	9	10
11	12	13	14	15	16	17
18	19	20	21	22	23	24
25	26	27	28	29	30	

DEC

L	M	M	J	V	S	D
						1
2	3	4	5	6	7	8
9	10	11	12	13	14	15
16	17	18	19	20	21	22
23	24	25	26	27	28	29
30	31					

FORMATION A2P

ACTEUR DU PROGRÈS PERMANENT



Format

5 jours consécutifs



Pour qui ?

Opérateurs de production,
Encadrement de proximité
opérationnel et fonctionnel,
collaborateurs des services
supports ou périphériques.



Prérequis

Niveau V minimum avec
expérience industrielle d'au
moins un an.



Nombre de participants

6 à 10 personnes maximum



Tarifs

295,00€ HT / jour / personne
soit 1 475,00€ HT au total

Acteurs du Progrès Permanent (A2P) est une formation destinée au personnel **des entreprises engagées dans une stratégie managériale de développement de la participation active**. Tout au long de la session, les stagiaires vont acquérir de nouvelles compétences, entretenir et perfectionner leurs connaissances dans un contexte industriel reconstitué sous forme d'atelier pédagogique.

Partant du constat que ces opérationnels ont pleinement besoin de **comprendre le sens de la démarche initiée dans l'entreprise pour pouvoir y participer activement et répondre aux sollicitations des hiérarchiques**, nous avons construit ce module de formation.

À l'issue de cette formation, les stagiaires sauront :

- Comprendre l'organisation et les enjeux d'une entreprise
- Développer la Qualité
- Comprendre et respecter les exigences Coût/ Délai
- Comprendre et respecter les exigences HSE
- Participer à la résolution de Problèmes
- Participer à l'amélioration continue
- Cette formation s'appuie sur l'outil pédagogique « Tube&co » développé par Mind'Stud, éditeur d'outils pédagogiques.

Pour + d'info : fiche pédagogique page 63.



PROCHAINES SESSIONS

Au cours des 5 journées consécutives, les participants vivent **une alternance entre les exercices « en salle » liés aux contenus et les mises en situation** au sein d'un atelier pédagogique de production. Le groupe est amené régulièrement à faire le lien avec les pratiques personnelles et industrielles de l'environnement professionnel habituel. Chaque participant comprend qu'il est un **acteur du progrès** et qu'il peut agir au quotidien pour la pérennité de l'entreprise ainsi que le rôle de chacun dans l'entreprise

Voici **les dates des sessions de 2024**
Pour plus d'informations : hello@sensandco.fr

JANV

L	M	M	J	V	S	D
1	2	3	4	5	6	7
8	9	10	11	12	13	14
15	16	17	18	19	20	21
22	23	24	25	26	27	28
29	30	31				

FEV

L	M	M	J	V	S	D
			1	2	3	4
5	6	7	8	9	10	11
12	13	14	15	16	17	18
19	20	21	22	23	24	25
26	27	28	29			

MARS

L	M	M	J	V	S	D
				1	2	3
4	5	6	7	8	9	10
11	12	13	14	15	16	17
18	19	20	21	22	23	24
25	26	27	28	29	30	31

AVRIL

L	M	M	J	V	S	D
1	2	3	4	5	6	7
8	9	10	11	12	13	14
15	16	17	18	19	20	21
22	23	24	25	26	27	28
29	30					

MAI

L	M	M	J	V	S	D
		1	2	3	4	5
6	7	8	9	10	11	12
13	14	15	16	17	18	19
20	21	22	23	24	25	26
27	28	29	30	31		

JUIN

L	M	M	J	V	S	D
					1	2
3	4	5	6	7	8	9
10	11	12	13	14	15	16
17	18	19	20	21	22	23
24	25	26	27	28	29	30

JUIL

L	M	M	J	V	S	D
1	2	3	4	5	6	7
8	9	10	11	12	13	14
15	16	17	18	19	20	21
22	23	24	25	26	27	28
29	30	31				

AOÛT

L	M	M	J	V	S	D
			1	2	3	4
5	6	7	8	9	10	11
12	13	14	15	16	17	18
19	20	21	22	23	24	25
26	27	28	29	30	31	

SEPT

L	M	M	J	V	S	D
						1
2	3	4	5	6	7	8
9	10	11	12	13	14	15
16	17	18	19	20	21	22
23	24	25	26	27	28	29
30						

OCT

L	M	M	J	V	S	D
	1	2	3	4	5	6
7	8	9	10	11	12	13
14	15	16	17	18	19	20
21	22	23	24	25	26	27
28	29	30	31			

NOV

L	M	M	J	V	S	D
				1	2	3
4	5	6	7	8	9	10
11	12	13	14	15	16	17
18	19	20	21	22	23	24
					30	

DEC

L	M	M	J	V	S	D
						1
2	3	4	5	6	7	8
9	10	11	12	13	14	15
16	17	18	19	20	21	22
23	24	25	26	27	28	29
30	31					

FORMATION AUX OUTILS DU LEAN RÉSOLUTION DE PROBLÈME



Format

2 jours consécutifs + 1 journée
2 à 3 mois plus tard



Pour qui ?

personnel d'encadrement de
tous services, acteurs de
l'amélioration continue.



Prérequis

Aucun



Nombre de participants

6 à 10 personnes maximum



Tarifs

395,00€ HT / jour / personne
soit 1 185,00€ HT au total

Que se passerait-il si chaque membre de votre équipe était capable de relever les défis à son périmètre d'actions avec confiance et créativité ?

Si la résolution de problèmes n'était plus une tâche rébarbative pour tous ou réservée à quelques initiés, mais une compétence et un état d'esprit répandus à tous les niveaux hiérarchiques ?

Vous souhaitez mobiliser et engager tous les collaborateurs, qu'ils soient en production, dans les bureaux ou sur le terrain, dans la démarche l'amélioration continue ?

Cette formation vise à **fournir les outils et méthodes nécessaires pour comprendre, analyser puis résoudre efficacement les dysfonctionnements organisationnels en collectif.**

Elle vous offrira une approche structurée, dynamique et participative pour transformer la résolution de problèmes en une méthode quotidienne agréable qui implique chaque niveau hiérarchique, créant ainsi une synergie positive.

Osez propulser votre entreprise vers de nouveaux horizons en développant les compétences en résolution de problèmes de votre équipe, et découvrez comment cette formation peut vous aider à libérer le plein potentiel de votre organisation.

Pour connaître les dates des prochaines sessions, contactez nous : hello@sensandco.fr

Pour + d'info : fiche pédagogique page 68.

FORMATION AUX OUTILS DU LEAN CARTOGRAPHIE DES FLUX DE VALEURS (VSM)



Format

1 journée



Pour qui ?

Dirigeants d'entreprises,
personnes chargées du
déploiement ou de l'animation
du Lean Management



Prérequis

Être familiers des concepts et
des termes basiques du Lean



Nombre de participants

Pas de contrainte



Tarifs

480,00€ HT / jour
soit 480,00€ HT au total

La cartographie des flux de valeur permet de faire ressortir, dans l'ensemble de vos activités, les actions à valeur ajoutée et les actions sans valeur ajoutée, nécessaires à la transformation des matières et informations en produit et/ou service acheté par votre client.

- Comment détecter la non valeur ajoutée ?
- Et donc identifier vos gains potentiels majeurs ?
- Par où commencer vos premiers chantiers Lean : flux administratifs ou de matière ?

Cet atelier vous montrera comment mettre en œuvre et appliquer cet outil fondamental du Lean. Il sera suivi de 3 jours de formations complémentaires pour apprendre à mettre en œuvre les différents concepts flux continu, flux tirés, flux tirés lissés.

La cartographie est l'étape initiale critique d'une transformation Lean. Le cycle de cartographie consiste à cartographier la situation actuelle, puis, à imaginer, à dessiner et à réaliser la situation cible pour améliorer le flux global de valeur, et pour vos clients, et pour le profit de votre entreprise. L'intérêt de cette démarche est double - **faire partager, aux Opérateurs, aux techniciens et aux managers, une vision, un objectif, un langage et un processus - montrer où appliquer les techniques Lean et quel outil Lean choisir pour obtenir l'impact le plus important et le plus durable face au problème à résoudre.**

Ce temps peut s'animer en inter comme en intra entreprise(s). Pour connaître les dates des prochaines sessions et/ou avoir plus d'information, contactez nous : hello@sensandco.fr

FORMATION FACILITER L'INTELLIGENCE COLLECTIVE NIV.1



Format

3 journées non consécutives :

- 1/2 journée en e-learning
- 2 jours en présenciel
- 1/2 journée en visio



Pour qui ?

Agent de maîtrise, cadre, dirigeant, élu, consultant, formateur, coach...



Prérequis

Aucun



Nombre de participants

8 à 12 personnes maximum



Tarifs

395,00€ HT / jour / personne
soit 1 185,00€ HT au total

Apprendre à animer vos réunions en intelligence collective

L'intelligence collective, venez la vivre et apprendre à la construire avant de la célébrer !

Faire ressortir le meilleur d'un groupe est parfois difficile malgré l'intention que l'on y met. Avec la crainte que ça finisse en débats stériles ou en apartés. **Permettre à chacun de s'exprimer, de s'orienter pour de prendre des décisions collectives c'est pourtant possible.** C'est ici qu'entre en compte **l'art de la facilitation.**

Pour construire et animer un processus coopératif en facilitation vous devrez connaître quelques clés :

- Comprendre les ressorts de l'intelligence collective.
- Accompagner le processus d'un groupe pour qu'il atteigne son objectif : créativité, prise de décisions, plan d'actions, diagnostic...
- Acquérir des techniques et outils pour construire et animer un atelier collaboratif
- Devenir facilitateur amène à revisiter complètement sa posture d'animation de groupe, pour une efficacité décuplée.

La formation « faciliter l'intelligence collective » vous donnera **des outils et techniques** de la facilitation et vous permettra d'**adopter une posture juste** et neutre pour faire émerger l'intelligence d'un groupe.

Pour + d'info : fiche pédagogique page 71.

PROCHAINES SESSIONS

Aujourd'hui toutes les équipes ont besoin d'apprendre à travailler ensemble au service d'un objectif commun tout en sachant dépasser leurs clivages. C'est ce que l'intelligence collective va permettre de générer : **efficience, adhésion, concret.**

Voici **les prochaines sessions sur 2024.**
Pour plus d'informations : hello@sensandco.fr

Journées en présentiel

Les 4 et 5 avril 2024
Les 4 et 5 juillet 2024
Les 12 et 13 décembre 2024

Journées en présentiel

Les 15 et 16 février 2024
Les 6 et 7 juin 2024
Les 10 et 11 octobre 2024

Journées en présentiel

Les 18 et 19 mars 2024
Les 27 et 28 juin 2024
Les 21 et 22 novembre 2024

● Lorient

● Rennes

● Angers

● Nantes

Journées en présentiel

Les 28 et 29 mars 2024
Les 27 et 28 juin 2024
Les 21 et 22 novembre 2024

FORMATION FACILITER L'INTELLIGENCE COLLECTIVE NIV.2



Format

3 journées consécutives



Pour qui ?

Manager, consultant interne,
consultant, formateur, coach



Prérequis

Avoir suivi la formation
« Faciliter l'intelligence
collective Niv.1 » ou
équivalent



Nombre de participants

9 à 15 personnes maximum



Tarifs

495,00€ HT / jour / personne
soit 1 485,00€ HT au total



Professionalisez vos pratiques collaboratives grâce à la facilitation

Vous avez déjà acquis les bases de la posture et des outils du facilitateur et souhaitez aller plus loin pour **apprendre à construire des ateliers, workshop ou évènements sur mesure.**

Construire et animer un processus collaboratif de facilitation ne s'improvise pas. Cela nécessite :

- De savoir réaliser un cadrage d'intervention
- D'élaborer un dispositif répondant à des objectifs spécifiques
- D'acquérir des techniques pour construire un processus sur mesure
- D'être capable de challenger le déroulé construit pour s'assurer de la cohérence
- De revisiter en profondeur sa posture

Dans cette formation, nous vous proposons de venir perfectionner vos pratiques de facilitation.

« Ne doutez jamais qu'un petit groupe de gens déterminés puisse changer le monde. En fait, ça a toujours marché comme ça. »

– **Margaret Mead**

Pour + d'info : fiche pédagogique page 77.

PROCHAINES SESSIONS

L'animation est totalement **expérientielle**. Tous les participants testent et observent tout au long de la formation les techniques et méthodes décrites. Chaque étape consiste à mettre les participants en situation de vivre, observer ou animer des séquences de facilitation. Des apports et des feedback sont réalisés après chaque séquence pour faciliter l'ancrage et l'appropriation des méthodes et outils.

Voici **les prochaines sessions sur 2024**.
 Pour plus d'informations : hello@sensandco.fr

● Rennes ● Nantes

JANV

L	M	M	J	V	S	D
1	2	3	4	5	6	7
8	9	10	11	12	13	14
15	16	17	18	19	20	21
22	23	24	25	26	27	28
29	30	31				

FEV

L	M	M	J	V	S	D
			1	2	3	4
5	6	7	8	9	10	11
12	13	14	15	16	17	18
19	20	21	22	23	24	25
26	27	28	29			

MARS

L	M	M	J	V	S	D
				1	2	3
4	5	6	7	8	9	10
11	12	13	14	15	16	17
18	19	20	21	22	23	24
25	26	27	28	29	30	31

AVRIL

L	M	M	J	V	S	D
1	2	3	4	5	6	7
8	9	10	11	12	13	14
15	16	17	18	19	20	21
22	23	24	25	26	27	28
29	30					

MAI

L	M	M	J	V	S	D
		1	2	3	4	5
6	7	8	9	10	11	12
13	14	15	16	17	18	19
20	21	22	23	24	25	26
27	28	29	30	31		

JUIN

L	M	M	J	V	S	D
				1	2	
3	4	5	6	7	8	9
10	11	12	13	14	15	16
17	18	19	20	21	22	23
24	25	26	27	28	29	30

JUIL

L	M	M	J	V	S	D
1	2	3	4	5	6	7
8	9	10	11	12	13	14
15	16	17	18	19	20	21
22	23	24	25	26	27	28
29	30	31				

AOÛT

L	M	M	J	V	S	D
			1	2	3	4
5	6	7	8	9	10	11
12	13	14	15	16	17	18
19	20	21	22	23	24	25
26	27	28	29	30	31	

SEPT

L	M	M	J	V	S	D
						1
2	3	4	5	6	7	8
9	10	11	12	13	14	15
16	17	18	19	20	21	22
23	24	25	26	27	28	29
30						

OCT

L	M	M	J	V	S	D
	1	2	3	4	5	6
7	8	9	10	11	12	13
14	15	16	17	18	19	20
21	22	23	24	25	26	27
28	29	30	31			

NOV

L	M	M	J	V	S	D
				1	2	3
4	5	6	7	8	9	10
11	12	13	14	15	16	17
18	19	20	21	22	23	24
25	26	27	28	29	30	

DEC

L	M	M	J	V	S	D
						1
2	3	4	5	6	7	8
9	10	11	12	13	14	15
16	17	18	19	20	21	22
23	24	25	26	27	28	29
30	31					

FORMATION RENDRE VISUEL !



Format

Un e-learning de 4h +
2 journées consécutives



Pour qui ?

Employé, agent de maîtrise,
cadres, dirigeants



Prérequis

Aucune connaissance technique n'est nécessaire. Il n'est pas non plus nécessaire de savoir « dessiner »



Nombre de participants

6 à 12 personnes maximum



Tarifs

395,00€ HT / jour / personne
soit 790,00€ HT au total

Découvrez la puissance de la pensée visuelle et tirez profit de votre capacité naturelle à visualiser !

Dans un monde où le visuel (re)prend une place dominante, **la maîtrise de ce mode de communication alternatif est un vrai plus dans le milieu professionnel.**

En effet, il permet d'aider à la coopération, au travail en équipe et de libérer la créativité par l'utilisation d'un langage universel.

Dans le cadre de la conduite de projets professionnels ou de formations, c'est un outil indispensable pour permettre à un groupe de personnes d'atteindre le livrable qu'il s'est fixé, dans un temps optimisé.

À travers des exercices concrets et des outils simples à mettre en oeuvre, **vous apprendrez à utiliser le vocabulaire visuel pour prendre des notes (et mieux mémoriser), présenter vos idées, convaincre, résoudre des problèmes et communiquer de manière efficace et attractive.**

Equipé de ces stratégies de visualisation, vous pourrez enrichir l'utilisation de vos supports visuels (management visuel, fiches techniques, matrices, processus, organisation personnelle...) pour les rendre **plus efficaces** et choisir l'outil le plus approprié parmi plusieurs modalités d'approche adaptées à l'objectif visé.

Pour + d'info : fiche pédagogique page 81.

PROCHAINES SESSIONS

Cette formation est destinée à toute personne désirant utiliser **les outils de la pensée visuelle et de la facilitation graphique**, qui ne nécessitent aucun talent particulier de dessinateur ni connaissance préalable.

Voici **les prochaines sessions sur 2024 à Rennes.**
Pour plus d'informations : hello@sensandco.fr

JANV

L	M	M	J	V	S	D
1	2	3	4	5	6	7
8	9	10	11	12	13	14
15	16	17	18	19	20	21
22	23	24	25	26	27	28
29	30	31				

FEV

L	M	M	J	V	S	D
			1	2	3	4
5	6	7	8	9	10	11
12	13	14	15	16	17	18
19	20	21	22	23	24	25
26	27	28	29			

MARS

L	M	M	J	V	S	D
				1	2	3
4	5	6	7	8	9	10
11	12	13	14	15	16	17
18	19	20	21	22	23	24
25	26	27	28	29	30	31

AVRIL

L	M	M	J	V	S	D
1	2	3	4	5	6	7
8	9	10	11	12	13	14
15	16	17	18	19	20	21
22	23	24	25	26	27	28
29	30					

MAI

L	M	M	J	V	S	D
		1	2	3	4	5
6	7	8	9	10	11	12
13	14	15	16	17	18	19
20	21	22	23	24	25	26
27	28	29	30	31		

JUIN

L	M	M	J	V	S	D
					1	2
3	4	5	6	7	8	9
10	11	12	13	14	15	16
17	18	19	20	21	22	23
24	25	26	27	28	29	30

JUIL

L	M	M	J	V	S	D
1	2	3	4	5	6	7
8	9	10	11	12	13	14
15	16	17	18	19	20	21
22	23	24	25	26	27	28
29	30	31				

AOÛT

L	M	M	J	V	S	D
			1	2	3	4
5	6	7	8	9	10	11
12	13	14	15	16	17	18
19	20	21	22	23	24	25
26	27	28	29	30	31	

SEPT

L	M	M	J	V	S	D
						1
2	3	4	5	6	7	8
9	10	11	12	13	14	15
16	17	18	19	20	21	22
23	24	25	26	27	28	29
30						

OCT

L	M	M	J	V	S	D
	1	2	3	4	5	6
7	8	9	10	11	12	13
14	15	16	17	18	19	20
21	22	23	24	25	26	27
28	29	30	31			

NOV

L	M	M	J	V	S	D
				1	2	3
4	5	6	7	8	9	10
11	12	13	14	15	16	17
18	19	20	21	22	23	24
25	26	27	28	29	30	

DEC

L	M	M	J	V	S	D
						1
2	3	4	5	6	7	8
9	10	11	12	13	14	15
16	17	18	19	20	21	22
23	24	25	26	27	28	29
30	31					

FORMATION DE FORMATEUR APPRENDRE À CONCEVOIR ET ANIMER DES FORMATIONS



Format

2 journées consécutives



Pour qui ?

Employé, technicien, agent de maîtrise, cadre, dirigeants de TPE



Prérequis

Disposer d'une situation réelle pour pratiquer la formation



Nombre de participants

7 à 9 personnes maximum



Tarifs

395,00€ HT / jour / personne
soit 790,00€ HT au total

Dans l'esprit de l'amélioration continue & des principes collaboratifs, **manager une équipe revient principalement à développer le potentiel de ses collaborateurs.**

Déployer des outils, former un équipier, accompagner un client, chacun dans son quotidien a pour mission de **transmettre ses compétences** et **faire grandir l'autre.**

Comment réussir à être impactant dans ces actions?
Comment réussir à générer un apprentissage et une acquisition durable des connaissances et compétences transmises?

C'est ce que nous vous proposons de vivre dans la formation « Apprendre à concevoir et animer des formations internes » .

Cette formation aux modalités pédagogiques innovante est :

- **100% expérientielle** (pas de présentation ppt)
- Basée sur les recherches en neurosciences pour comprendre les mécanismes de l'apprentissage et les conditions de réussite
- Animée avec un fil conducteur utilisant le jeu & les mises en situations
- Réalisée en inter-entreprise pour favoriser le partage d'expériences
- Conçue avec passion pour vous réserver d'autres surprises...

Pour + d'info : fiche pédagogique page 86.

PROCHAINES SESSIONS

Cette formation vise à apporter **innovation pédagogique et intelligence collective** dans vos formations pour **augmenter l'impact de vos dispositifs pédagogiques**. Toute personne susceptible d'être en situation de former des collaborateurs de son organisation.

Voici **les prochaines sessions sur 2024 à Rennes**.
 Pour plus d'informations : hello@sensandco.fr

● Rennes ● Nantes

JANV

L	M	M	J	V	S	D
1	2	3	4	5	6	7
8	9	10	11	12	13	14
15	16	17	18	19	20	21
22	23	24	25	26	27	28
29	30	31				

FEV

L	M	M	J	V	S	D
			1	2	3	4
5	6	7	8	9	10	11
12	13	14	15	16	17	18
19	20	21	22	23	24	25
26	27	28	29			

MARS

L	M	M	J	V	S	D
				1	2	3
4	5	6	7	8	9	10
11	12	13	14	15	16	17
18	19	20	21	22	23	24
25	26	27	28	29	30	31

AVRIL

L	M	M	J	V	S	D
1	2	3	4	5	6	7
8	9	10	11	12	13	14
15	16	17	18	19	20	21
22	23	24	25	26	27	28
29	30					

MAI

L	M	M	J	V	S	D
		1	2	3	4	5
6	7	8	9	10	11	12
13	14	15	16	17	18	19
20	21	22	23	24	25	26
27	28	29	30	31		

JUIN

L	M	M	J	V	S	D
				1	2	
3	4	5	6	7	8	9
10	11	12	13	14	15	16
17	18	19	20	21	22	23
24	25	26	27	28	29	30

JUIL

L	M	M	J	V	S	D
1	2	3	4	5	6	7
8	9	10	11	12	13	14
15	16	17	18	19	20	21
22	23	24	25	26	27	28
29	30	31				

AOÛT

L	M	M	J	V	S	D
			1	2	3	4
5	6	7	8	9	10	11
12	13	14	15	16	17	18
19	20	21	22	23	24	25
26	27	28	29	30	31	

SEPT

L	M	M	J	V	S	D
						1
2	3	4	5	6	7	8
9	10	11	12	13	14	15
16	17	18	19	20	21	22
23	24	25	26	27	28	29
30						

OCT

L	M	M	J	V	S	D
	1	2	3	4	5	6
7	8	9	10	11	12	13
14	15	16	17	18	19	20
21	22	23	24	25	26	27
28	29	30	31			

NOV

L	M	M	J	V	S	D
				1	2	3
4	5	6	7	8	9	10
11	12	13	14	15	16	17
18	19	20	21	22	23	24
25	26	27	28	29	30	

DEC

L	M	M	J	V	S	D
						1
2	3	4	5	6	7	8
9	10	11	12	13	14	15
16	17	18	19	20	21	22
23	24	25	26	27	28	29
30	31					

FORMATION RSE : PRENDRE LA MESURE DES ENJEUX



Format

2 journées consécutives en résidentiel (les participants restent le soir du J1 ensemble)



Pour qui ?

Les cadres et dirigeants



Prérequis

Vouloir questionner la place des enjeux du développement durable et de la RSE dans son organisation. Il n'est pas nécessaire d'avoir déjà démarré une démarche.



Nombre de participants

6 à 9 personnes maximum



Tarifs

695,00€ HT / jour / personne (hors frais d'hébergement et de repas)
soit 1 190,00€ HT au total



L'intégration des enjeux sociaux et environnementaux dans le projet d'entreprise est devenu un pré-requis pour accéder à certains marchés et **un levier majeur de performance et d'attractivité des entreprises**. Ces attentes émanent des clients, des talents et des autorités, elles viennent redéfinir la notion de pérennité et de sens.

Pour les dirigeants, ce temps de prise de conscience permet de mieux cerner la nature et l'amplitude des transitions en cours. C'est l'occasion de discerner les impacts et les risques auxquels une structure doit répondre, et de ré-interroger son rôle et sa posture de leader pour inscrire son modèle économique dans un avenir souhaitable.

Qu'est ce que la formation vous apportera ?

- Des piliers pour initier une démarche responsable
- Des points de repère sur le développement durable, la RSE, les attentes.
- De la confiance pour avancer sur ces sujets complexes / dans l'incertitude
- Des échanges entre des pairs pour trouver l'envie et la force d'avancer dans le collectif

Pour + d'info : fiche pédagogique page 90.

PROCHAINES SESSIONS

Au travers de notre accompagnement, nous créons un processus de formation qui permettra aux participants de transposer avec le plus de concret et d'efficacité possible les concepts et outils abordés afin de leur donner un premier niveau d'autonomie pour les déployer eux-mêmes au sein de leurs entreprises respectives.

Voici **les prochaines sessions sur 2024 à Rennes.**
 Pour plus d'informations : hello@sensandco.fr

JANV

L	M	M	J	V	S	D
1	2	3	4	5	6	7
8	9	10	11	12	13	14
15	16	17	18	19	20	21
22	23	24	25	26	27	28
29	30	31				

FEV

L	M	M	J	V	S	D
			1	2	3	4
5	6	7	8	9	10	11
12	13	14	15	16	17	18
19	20	21	22	23	24	25
26	27	28	29			

MARS

L	M	M	J	V	S	D
				1	2	3
4	5	6	7	8	9	10
11	12	13	14	15	16	17
18	19	20	21	22	23	24
25	26	27	28	29	30	31

AVRIL

L	M	M	J	V	S	D
1	2	3	4	5	6	7
8	9	10	11	12	13	14
15	16	17	18	19	20	21
22	23	24	25	26	27	28
29	30					

MAI

L	M	M	J	V	S	D
		1	2	3	4	5
6	7	8	9	10	11	12
13	14	15	16	17	18	19
20	21	22	23	24	25	26
27	28	29	30	31		

JUIN

L	M	M	J	V	S	D
				1	2	
3	4	5	6	7	8	9
10	11	12	13	14	15	16
17	18	19	20	21	22	23
24	25	26	27	28	29	30

JUIL

L	M	M	J	V	S	D
1	2	3	4	5	6	7
8	9	10	11	12	13	14
15	16	17	18	19	20	21
22	23	24	25	26	27	28
29	30	31				

AOÛT

L	M	M	J	V	S	D
			1	2	3	4
5	6	7	8	9	10	11
12	13	14	15	16	17	18
19	20	21	22	23	24	25
26	27	28	29	30	31	

SEPT

L	M	M	J	V	S	D
					1	
2	3	4	5	6	7	8
9	10	11	12	13	14	15
16	17	18	19	20	21	22
23	24	25	26	27	28	29
30						

OCT

L	M	M	J	V	S	D
	1	2	3	4	5	6
7	8	9	10	11	12	13
14	15	16	17	18	19	20
21	22	23	24	25	26	27
28	29	30	31			

NOV

L	M	M	J	V	S	D
				1	2	3
4	5	6	7	8	9	10
11	12	13	14	15	16	17
18	19	20	21	22	23	24
25	26	27	28	29	30	

DEC

L	M	M	J	V	S	D
						1
2	3	4	5	6	7	8
9	10	11	12	13	14	15
16	17	18	19	20	21	22
23	24	25	26	27	28	29
30	31					



NOS FORMATIONS E-LEARNING

C'est en 2019 que Sens&co a décidé de lancer ses premières formations e-learning. **Mais pourquoi faire ?**

Tout d'abord, associer des modules e-learning aux formations en salle (le blended Learning ou mixte) nous permet d'**enrichir nos parcours de formations présentiels** (on a tellement de choses à partager avec vous) à plusieurs niveaux :

- D'abord parce qu'en extrayant des éléments théoriques de la séance, on libère un temps précieux au profit de l'extraordinaire richesse des temps collectifs et pratiquer, pratiquer & pratiquer. Or nous savons à quel point les exercices agrémentés de feedback collectifs renforcent l'acquisition des compétences,
- Ensuite parce que les neuro-sciences nous le répètent : amener des temps de réflexion individuels en amont de la formation (pour vous faire réfléchir à vos motivations, vos attentes...) comme après la formation (ancrage, réflexion sur ce qui a été vécu) renforce la performance de la formation.

DÉCRYPTER LES ÉMOTIONS POUR MIEUX COOPÉRER



Une entreprise performante est aussi une entreprise au sein de laquelle les salariés savent communiquer pour inter-agir, réagir, s'adapter aux changements. Or, dans le quotidien, cette communication peut être altérée par des difficultés relationnelles (ponctuelles ou plus durables) entre personnes, entre services voire entre les parties prenantes (fournisseurs, partenaires, clients...).

Cela est, au moins en partie, dû à nos émotions : l'autre m'a mal parlé, il m'a blessé.e, je ne me sens pas considéré.e, il m'a énervé.e...

Qu'est-ce qu'il se joue à ce moment là ? Pourquoi ai-je mal réagi ? Son intention était-elle mauvaise ou a-t-il juste été maladroit ? Ou est-ce moi qui ait mal pris ses propos ? Pourquoi d'autres n'ont-ils pas été affectés par ces mots ? Par son attitude ?

Or, en 2015 au Forum Mondial de Davos, l'intelligence émotionnelle est entrée au TOP 10 des compétences nécessaires pour diriger. Mais à tous les niveaux de l'organisation cette compétence est nécessaire pour coopérer.

Mais qu'y-a-t-il dans ce module ?

1. Comprendre le mécanisme des émotions
2. Agir sur les besoins qui se cachent derrière ses émotions

Pour + d'info : fiche pédagogique page 94.



Format et tarifs

Format #1 :

Module e-learning seul

3h00 (2h en ligne + 1h de travail personnel)

119,00€ HT/personne

Format #2 :

Module e-learning + atelier

- 3h00 (2h en ligne + 1h de travail personnel)
- 2h30 d'atelier

En intra : sur devis

L'ART DU QUESTIONNEMENT



Dans le monde professionnel traditionnel, les managers de tous niveaux sont « programmés » pour donner des réponses. Cela nous vient de l'école (lorsque le/la professeur.e pose une question, il faut apporter une réponse – et de préférence être le premier pour avoir une bonne note !), du système hiérarchique (les managers sont souvent les meilleurs experts qui sont montés dans la hiérarchie) ou encore logique le plus souvent courttermiste : il faut aller vite ! Alors, lorsqu'il y a un problème, on en parle au chef qui prend une décision et qu'on applique. **Chez Sens&co nous sommes convaincus que que cette approche a vécu...**

Si l'on veut bâtir des organisations prêtes à relever les défis du 21ème siècle, qui savent s'adapter dans un monde qui évolue très vite, se complexifie et dans lequel les collaborateurs veulent être impliqués, mieux vaut **accompagner les équipes à développer leur propre capacité à trouver des solutions.**

Mais pour cela, il faut aider les managers à changer leur posture. Et ça commence par arrêter de vouloir donner toutes les solutions, de faire à la place des équipes, d'entretenir cette relation de type Parent-Enfants... Pour autant, savoir poser des questions (et les bonnes) n'est pas si simple lorsqu'on n'a pas été formé. En effet, naturellement nous posons des questions fermées ou biaisées.

Ce module vise à acquérir les compétences pour **maitriser l'Art du questionnement et devenir un manager qui fait grandir et génère de la performance !**

Pour + d'info : fiche pédagogique page 97.



Format et tarifs

Module e-learning seul - 100% asynchrone

Durée : 2h30 (2h de formation e-learning + 30min d'exercice individuel)

Tarif : 99€HT/personne

BOOSTER LA MOTIVATION POUR MIEUX COOPÉRER

Toutes les organisations ont besoin d'apprendre à coopérer. Mais réussir à coopérer comporte plusieurs dimensions, l'une d'entre elles est cependant indispensable : savoir créer les conditions de la motivation intrinsèque !

Dans ce module vous apprendrez ce qu'est la motivation intrinsèque par rapport aux autres formes de motivation et apprendrez comment la développer !



Objectifs pédagogiques

A l'issue de la formation, les participants seront capables de :

- Expliquer et dépasser les idées reçues sur la motivation
- Identifier les différentes formes de motivation (de la moins à la plus performante)
- Définir la motivation intrinsèque
- Expliquer les 3 besoins fondamentaux
- Faire un diagnostic de son équipe et construire un plan d'action
- Identifier les leviers pour créer la coopération

Pour + d'info : fiche pédagogique page 101.



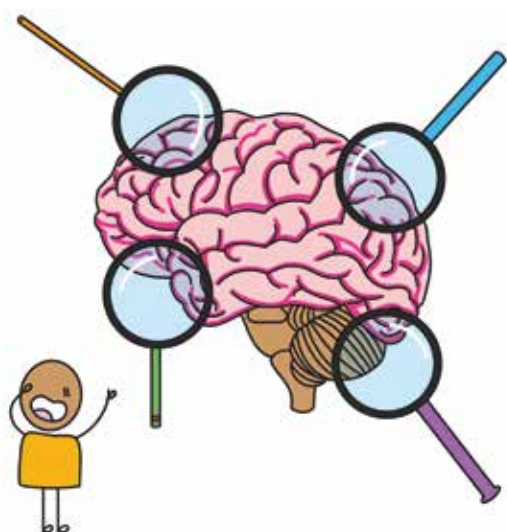
Format et tarifs

Module e-learning seul - 100% asynchrone

Durée : 3h00 (2h de formation e-learning + 1h de travail personnel en dehors des temps de formation)

Tarif :
119,00€HT/personne

SAVOIR S'ADAPTER DANS UN MONDE QUI BOUGE



Le monde dans lequel nous vivons s'accélère. Il devient **volatile, incertain, complexe et ambigu** (VUCA). Or nos organisation traditionnelles, nos systèmes de management, notre éducation même n'est plus adapté à ce nouveau paradigme.

Pire, il crée des injonctions paradoxales difficiles à vivre pour les individus : comment oser prendre des initiatives, des risques si notre manager ne nous « couvre » pas en cas d'échec ? Si l'on veut réinventer nos organisations, nous devons aussi **former nos équipes à penser différemment pour s'adapter dans ce monde qui bouge**. Pour qu'elle soient mieux équipées pour s'adapter, pour réagir en période de stress.

En découvrant les enseignement des neurosciences et les recherches de Jacques Fradin sur le fonctionnement du cerveau humain vous comprendrez que vous pouvez agir sur notre environnement VUCA. Par exemple en réfléchissant autrement, en s'ouvrant aux autres, en étant plus créatif...

Bref, si nous voulons être capables de nous adapter dans un monde qui bouge, source de stress, nous pouvons apprendre à **changer de posture pour réfléchir autrement**. Et ce module d'e-learning vous permettra d'acquérir concrètement des attitudes et des facultés à développer pour y parvenir et ainsi **développer votre bien-être et votre efficacité**.

Pour + d'info : fiche pédagogique page 105.



Format et tarifs

Format #1 :

Module e-learning seul

3h00 (2h30 en ligne +
30min de travail
personnel)

119,00€ HT/personne

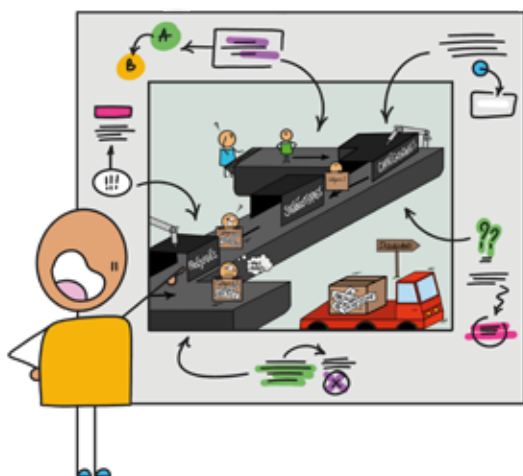
Format #2 : e-learning + atelier

- 3h00 (2h en ligne + 1h de travail personnel)
- 2h30 d'atelier

En inter : 309,00€HT/pers

En intra : sur devis

DÉCODER LA CHAÎNE DES DISCRIMINATIONS, LE 1ER PAS VERS L'INCLUSION



Que l'on soit dirigeant, manager, employé ou simplement citoyen, nous allons de plus en plus être « confrontés » à la diversité, professionnelle comme citoyenne, d'ailleurs.

Elle peut être liée aux conséquences de la mondialisation, du choc des générations, de l'hyper-spécialisation des fonctions et des métiers, de la technologie, du prolongement de la durée de vie ou aux évolutions réglementaires (loi sur le handicap, loi sur l'égalité hommes-femmes, loi Pacte et Responsabilité Sociétale des Entreprises...).

Ce module de formation vise à décrypter ce qu'il se passe concrètement dans notre cerveau dans sa gestion des informations et qui aboutit à la construction de stéréotypes entraînant des attitudes discriminantes (cognitives ou sociales) et des comportements biaisés vis-à-vis de l'Autre.

Pour + d'info : fiche pédagogique page 109.



Format et tarifs

Format #1 :

Module e-learning seul

2h30 (2h en ligne + 30min de travail personnel)

99,00€ HT/personne

Format #2 :

Module e-learning + atelier

6h30 (2h30 en ligne + 30min de travail personnel + 3h30 d'atelier)

En inter : 289,00€HT/pers

En intra : sur devis

COMMUNICATION VISUELLE ET FACILITATION GRAPHIQUE



Dans un monde où le visuel (re)prend une place dominante, la maîtrise de ce mode de communication alternatif est un vrai plus dans le milieu professionnel. En effet, il permet d'**aider à la coopération, au travail en équipe et de libérer la créativité** par l'utilisation d'**un langage universel**.

À travers des exercices concrets et des outils simples à mettre en oeuvre, vous apprendrez à **utiliser le vocabulaire visuel pour prendre des notes** (et mieux mémoriser), **présenter vos idées, convaincre, résoudre des problèmes et communiquer de manière efficace et attractive**.

Equipé de ces stratégies de visualisation, **vous pourrez enrichir l'utilisation de vos supports visuels** (management visuel, fiches techniques, matrices, processus, organisation personnelle...) pour les rendre **plus efficaces** et choisir l'outil le plus approprié parmi plusieurs modalités d'approche adaptées à l'objectif visé.

Cette formation est destinée à toute personne désirant utiliser les outils de la pensée visuelle et de la facilitation graphique, qui ne nécessitent aucun talent particulier de dessinateur ni connaissance préalable.

Pour + d'info : fiche pédagogique page 113.



Format et tarifs

Format #1 :

Module e-learning seul

3h00 (2h30 en ligne + 30min de travail personnel)

199,00€ HT/personne

Format #2 :

Module e-learning + formation

- 5h00 (2h30 en ligne + 2h30 de travail personnel)
- 2 jours de formation
Rendre Visuel !

En inter : 150,00€ + prix de la formation

En intra : sur devis

CONCEVOIR DES FORMATIONS E-LEARNING IMPACTANTES



Les compétences sont un levier majeur de la performance de nos organisations. Elles regroupent l'ensemble des savoirs, savoir-faire et savoir-être des collaborateurs de l'entreprise. C'est donc véritablement son ADN ! Alors, pour développer leur performance globale, les entreprises doivent apprendre à **faire circuler, à transmettre cet ADN, cette masse de connaissances qui contribue à la culture même de l'entreprise.**

Comment former ses collègues, les nouveaux entrants, les intérimaires mais aussi ses clients ou partenaires ?
Quoi transmettre et de quelle manière ? Quel support pédagogique choisir : présentiel ou e-learning ?

C'est la raison pour laquelle nous aidons nos clients à la fois à **apprendre à transmettre leur expertise en présentiel** (via notre formation de formateurs internes) mais aussi à travers de **formations en e-learning impactantes.**

Une formation pour apprendre à lister les idées qui serviront de base à la construction de sa formation e-learning, rédiger les objectifs pédagogiques, construire et structurer son architecture, construire ses séquences et identifier les trucs et astuces pour construire une formation e-learning apprenante et agréable à suivre.

Pour + d'info : fiche pédagogique page 117.



Format et tarifs

Format #1 :

Module e-learning seul

7h00 (2h30 en ligne + 4h30 de travail personnel)

249,00€ HT/personne

Format #2 :

Module e-learning + coaching

- 2h30 de formation en ligne
- 4h30 de travail personnel
- 4h00 de formation indiv

969,00€ HT/personne



L'ÉQUIPE SENS&CO

Aujourd'hui, en dehors de nos partenaires et de notre éco-système, nous sommes 12 salariés chez Sens&co, tous issus de formations et de parcours différents : sociologie, management, ingénieurs, communication, pédagogie, médico-social, évènementiel... **Cette diversité nous enrichit et nous permet d'appréhender les problèmes de plus en plus complexes des relations humaines sous différents angles.**

Il nous semble que les salariés de Sens&co sont simples, engagés, chaleureux, dynamiques altruistes, éclairés, et ont envie d'avancer, de contribuer à « changer le monde ».

Chez Sens&co, nous développons **une culture d'entreprise basée sur la responsabilité, la coopération et l'efficacité.** Elle s'inspire de méthodes telles que la sociocratie, l'entreprise opale et le Lean Management.

Une personne est une personne, tous ont la même valeur et la même importance quelle que soit leur place ou leur histoire dans l'entreprise.

Bref, nous nous appliquons au quotidien ce que nous prônons à nos clients !



Xavier MEDARD

Dirigeant
Responsable relations
extérieures et développement



Albane VIGNERON

Associée
Responsable pédagogique
Experte en conduite du changement
et intelligence collective
Formatrice en management et
intelligence collective



Yann SOSSONG

Formateur et consultant en
amélioration continue



**Cécile
NIORT-CURRIER**

Formatrice et consultante en
intelligence collective et
facilitation



**Lucas
LE PROVOST**

Formateur et consultant en RSE
(Responsabilité Sociétale des
Entreprises)



**Élodie
JALICOUX**

Formatrice et consultante en
management



**Lila
PEYROT**

Formatrice et consultante en
amélioration continue



**Samuel
TIERCELIN-MOREAU**

Chargé de développement
commercial, communication et
facilitateur



**Élise
BRIELLE**

Formatrice en prise de parole
en public, facilitation et Office
Manager



**Jeanne
BOUCHER**

Chargée de communication et
graphiste



**Marie-Fleur
DEBON**

Assistante administrative



**Liam
CALVEYRAC**

Assistant administratif et
commercial

**Pour toutes informations
supplémentaires ou
demande de
renseignements,
contactez-nous :**

hello@sensandco.fr



**Ou rendez-vous sur notre
site internet :**

www.sensandco.fr



FICHES PÉDAGOGIQUES DÉTAILLÉES DES FORMATIONS

Découvre-en plus sur nos formations grâce aux fiches pédagogiques.

LEAN&CO MANAGER

Parcours Lean&co – Formation inter-entreprises

Engager une réelle transformation Lean est une décision stratégique majeure qui vise à améliorer l'efficacité des processus pour augmenter, de manière continue, la valeur perçue par le client. Pour réussir cette transformation, le dirigeant doit s'appuyer sur les compétences d'un Lean Manager. Cette formation vise à apporter les connaissances de base indispensables à tous les acteurs qui conduiront le changement de culture.

Objectifs de la formation

À l'issue de la formation, les participants (Lean Managers) seront capables de :

- Se positionner comme le référent et l'organisateur du déploiement de la Pensée Lean sur l'ensemble de l'entreprise
- Conduire la mise en œuvre des outils de l'Amélioration Continue
- Continuer de façon progressive et pérenne en accompagnant les autres acteurs de progrès. Comprendre l'intérêt d'une communication efficace sur les succès et les difficultés
- Utiliser efficacement les outils de communication
- Faire vivre l'amélioration continue au quotidien en impliquant efficacement les équipes
- Conduire et accompagner le changement dans différentes phases et pour tous les acteurs Utiliser les outils de l'intelligence collective pour animer et faire coopérer les équipes Animer un Gemba Walk.

La formation s'articulera autour de trois axes : des outils et méthodes pour manager, l'apprentissage de postures du manager et l'apprentissage de la mise en place d'un système de management.

Public visé

Le membre de l'encadrement, missionné par le dirigeant pour déployer la démarche Lean Management dans l'entreprise, il dispose de la compétence, de la reconnaissance, de l'autorité et du temps nécessaire à la conduite de sa mission.

Catégorie : agent de maîtrise, cadre

Prérequis : avec une expérience de Management ou de gestion de projet

Nombre de participants : 6 à 10 personnes maximum

Durée et rythme de la formation

20 journées non consécutives sur 18 à 24 mois, soit 140 heures

Modalités d'évaluation et de suivi

Evaluation d'accès à la formation : en amont de la signature de la convention, un entretien préalable avec le Dirigeant permet de définir clairement le rôle du Lean Manager. Ce dernier passe un entretien avec Sens&co pour préciser l'engagement et le rythme de cette formation.

Evaluation sommative : un QCM d'entrée & sortie permet d'analyser les progressions et d'identifier les connaissances maîtrisées dans les divers thèmes du programme développé.

Suivi de l'exécution de l'action : une feuille d'émargement signée par les participants permet de suivre leur assiduité.

Evaluation de la satisfaction du stagiaire : à l'issue de cette formation une évaluation est réalisée par chaque participant. Elle permet de mesurer sa satisfaction et l'utilité perçue de la formation.

Cette formation participe à la préparation du CQPM 2008 07 69 0272
Animateur de la démarche Lean (amélioration de la performance et des processus)

Programme de la formation

Jours 1&2 : La Pensée Lean et comment conduire le changement

- Comprendre les principes de la pensée Lean Management
- Comprendre son rôle dans le déploiement du Lean
- Communiquer efficacement pour promouvoir le Management Participatif
- Conduire le changement au sein des équipes

Jours 3&4 : Comment voir et résoudre les problèmes

- Le 5 S, le travail standardisé, le management visuel
- Comprendre et voir les 7 gaspillages
- Définir un problème et rechercher la cause racine
- PDCA, A3, QRQC, 8D

Jours 5 : Initiation à la pratique du Gemba Walk.

- Rédaction et présentation du A3
- Apprendre à voir les problèmes sur le terrain
- Identifier les causes racines des problèmes pour mieux les résoudre
- Définir les mesures et plan d'actions associées sur le A3
- Trouver des solutions pragmatiques partagées par les opérationnels

Jours 6 : Résoudre les problèmes.

- Apprendre à utiliser les outils de résolution de problèmes
- A3, PDCA
- QRQC, 8D
- Diagramme d'Ishikawa

Jours 7 : Initiation à la pratique du Gemba Walk.

- Rédaction et présentation du A3
- Apprendre à voir les problèmes sur le terrain
- Identifier les causes racines des problèmes pour mieux les résoudre
- Définir les mesures et plan d'actions associées sur le A3
- Trouver des solutions pragmatiques partagées par les opérationnels

Jour 8 : Comment visualiser et optimiser un flux d'affaires.

- Visualiser le flux d'affaires
- Créer son tableau de tâches en équipe
- Serious Game Kanban, pour expérimenter la mécanique du flux tiré
- Mesurer le flux de travail

Jours 9 : Initiation à la pratique du Gemba Walk.

- Rédaction et présentation du A3
- Apprendre à voir les problèmes sur le terrain
- Identifier les causes racines des problèmes pour mieux les résoudre
- Définir les mesures et plan d'actions associées sur le A3
- Trouver des solutions pragmatiques partagées par les opérationnels

Jour 10 : Comment déployer cette démarche d'amélioration continue pas à pas.

- Comprendre le rôle de chacun dans le déploiement du Lean
- Apprendre les 4 méthodes de déploiement de la démarche
- Construire son propre mode de déploiement par rapport à la culture de son entreprise et ses enjeux

Jours 11 : Initiation à la pratique du Gemba Walk.

- Rédaction et présentation du A3
- Apprendre à voir les problèmes sur le terrain
- Identifier les causes racines des problèmes pour mieux les résoudre
- Définir les mesures et plan d'actions associées sur le A3
- Trouver des solutions pragmatiques partagées par les opérationnels

Jours 12 : Initiation à la pratique du Gemba Walk.

- Rédaction et présentation du A3
- Apprendre à voir les problèmes sur le terrain
- Identifier les causes racines des problèmes pour mieux les résoudre
- Définir les mesures et plan d'actions associées sur le A3
- Trouver des solutions pragmatiques partagées par les opérationnels

Jours 13 & 14 : Pilotage et maîtrise des flux

- Réaliser une cartographie sur un cas pratique.
- Identifier sur la Cartographie des flux de valeurs (VSM & Makigami) les chantiers Kaizen à mener
- Comprendre les notions du pilotage des flux

Jours 15 : Initiation à la pratique du Gemba Walk.

- Rédaction et présentation du A3
- Apprendre à voir les problèmes sur le terrain
- Identifier les causes racines des problèmes pour mieux les résoudre
- Définir les mesures et plan d'actions associées sur le A3
- Trouver des solutions pragmatiques partagées par les opérationnels

Jour 16, 17 & 18 : Formation Facilitation et intelligence collective (FIC1)

- Expliquer les biais freinant la coopération
- Expliquer les concepts clés à mobiliser pour animer une réunion ou un atelier en intelligence collective.
- Préparer une réunion, un atelier
- Animer une réunion, un atelier en s'appuyant sur les méthodes de facilitation
- Apprécier la pertinence d'un déroulé facilité

Jours 19 : Initiation à la pratique du Gemba Walk.

- Rédaction et présentation du A3
- Apprendre à voir les problèmes sur le terrain
- Identifier les causes racines des problèmes pour mieux les résoudre
- Définir les mesures et plan d'actions associées sur le A3
- Trouver des solutions pragmatiques partagées par les opérationnels

Jour 20 : Bilan du Parcours Lean&co

- Présentation de l'état d'avancement du déploiement
- Illustration des réalisations (communication avant/après)
- Résultats (Conditions de travail, Financiers, Temps de traversé, Implication)
- Forces et faiblesses de la démarche
- Evaluation de la formation Lean Manager / Parcours Lean&co

Modalités techniques et pédagogiques

La formation sur les concepts (Jours 1 à 4, 6, 8, 10,12,14,16,18 et 20) du Lean Management est organisée autour d'exercices et de mises en situation ludiques pour permettre l'application directe des éléments abordés. Des apports théoriques sont transmis tout au long de la formation. Pendant la formation, les participants sont mis en situation d'animer des petites séquences pour apprendre à mettre en pratique et développer les différents concepts abordés pendant la formation.

La formation « Initiation à la pratique du Gemba Walk » est organisée autour de cas réels dans l'entreprise hôte pour permettre l'application directe des éléments abordés pendant la formation sur les concepts du Lean Management.

La journée se décompose en 3 temps, une partie théorique qui s'appuie sur la rédaction et la présentation du A3.

Ensuite une partie de formation appliquée basée sur l'observations et l'analyses d'une situation réelle pour identifier le flux de valeurs et les sources de gaspillages.

Enfin, un troisième temps de synthèse des observations et de recherche de solutions pour vérifier que les participants acquièrent des compétences et assimilent mieux les concepts présentés.

Accessibilités personnes handicapées : Si vous avez besoin d'aménagements spécifiques pour accéder ou suivre cette formation merci de nous prévenir afin que nous prenions les mesures nécessaires.

Intervenants

Albane VIGNERON, Yann SOSSONG, Xavier MEDARD, Lila PEYROT

LEAN&CO DIRIGEANT

Parcours Lean&co – Sessions inter-entreprises

Engager une transformation via le déploiement du Lean Management est une décision stratégique majeure qui vise à améliorer l'efficacité des processus et la coopération dans son organisation. Pour réussir cette transformation, le dirigeant doit comprendre l'esprit de l'amélioration continue, sa place et son rôle dans cette démarche et faire évoluer sa posture.

Objectifs de la formation

A l'issue des sessions, les participants seront capables de :

- Regarder son entreprise avec une approche systémique Décrire les concepts clés du Lean
- Définir les notions de Valeur Ajoutée et non Valeur Ajoutée
- Définir et expliciter son « Why »
- Mettre en place un système de synchronisation au niveau de la direction
- Appliquer les principes / posture : écoute, questionnement
- Définir précisément le cadre du déploiement (informatif, participatif, collaboratif) pour permettre responsabilisation et autonomie à l'intérieur de ce cadre
- Accompagner son (ses) Lean Manager(s)
- Projeter les étapes du déploiement de la culture Lean Management dans l'entreprise
- Conduire et accompagner le changement dans différentes phases et pour tous les acteurs
- Faire évoluer les rôles et des missions des différents acteurs : Dirigeant, CODIR, Lean Manager, services supports pour mieux accompagner et pérenniser les évolutions

Ce parcours s'articulera autour de trois axes: des outils et méthodes pour manager, l'apprentissage de postures du manager et l'apprentissage de la mise en place d'un système de management.

Public visé

Tous les membres du Comité de Direction : Dirigeants d'entreprises, Directeurs, Lean Managers et Responsables de Service qui animent une équipe de Managers ou d'opérationnels contribuant au processus de création de valeur.

Catégorie : dirigeant, cadre

Prérequis : avoir une expérience de Direction

Nombre de participants : 4 à 8 personnes maximum

Durée et rythme de la formation

5 journées non consécutives sur 12 mois, soit 35 heures

Modalités d'évaluation et de suivi

Évaluation d'accès à la formation : en amont de la signature de la convention, un entretien préalable avec le Dirigeant et/ou comité de Direction permet de définir clairement le rôle du Lean Manager et des différents acteurs de l'entreprise.

Évaluation sommative : un QCM d'entrée & sortie permet d'analyser les progressions et d'identifier les connaissances maîtrisées dans les divers thèmes du programme développé.

Suivi de l'exécution de l'action : une feuille d'émargement signée par les participants permet de suivre leur assiduité.

Évaluation de la satisfaction du stagiaire : à l'issue de cette formation une évaluation est réalisée par chaque participant. Elle permet de mesurer sa satisfaction et l'utilité perçue de la formation.

Programme de la formation

Partie 1 : Système, flux et état d'esprit de l'amélioration continue

- Les principes de la pensée Lean
- Les principales sources de gaspillages
- Apprendre à voir et à résoudre

Partie 2 : Why et pilotage

- L'auto-évaluation du déploiement du Lean dans l'entreprise
- Donner du sens à la démarche Lean
- Mettre en place un système de pilotage

Partie 3 : Cartographie des flux

- L'art du questionnement
- Cartographie des flux (VSM)

Partie 4 : Fixer le cadre et accompagner le Lean Manager

- Constats, motivations et mécanismes de résistance au changement
- Les 4 phases du changement
- Accompagner et piloter le changement : les adaptations du management

Partie 5 : Initiation à la pratique du Gemba Walk & résolution de problèmes

- La pratique des Gemba Walk (Marches sur le terrain) : Objectifs et mises en œuvre
- La pyramide des traitements : domaines d'initiative et modalités d'escalade
- Analyse de cas in situ
- Les rôles et missions des dirigeants, du Lean manager, des managers et des opérationnels

Modalités techniques et pédagogiques

La formation est organisée autour d'exercices et de mises en situation ludiques pour permettre l'application directe des éléments abordés. Des apports théoriques sont transmis tout au long de la formation.

Pendant la formation, les participants sont mis en situation d'animer des petites séquences pour apprendre à mettre en pratique et développer les différents concepts abordés pendant la formation.

La formation « Initiation à la pratique du Gemba Walk » est organisée autour de cas réels dans l'entreprise hôte pour permettre l'application directe des éléments abordés pendant la formation sur les concepts du Lean Management.

Accessibilités personnes handicapées : Si vous avez besoin d'aménagements spécifiques pour accéder ou suivre cette formation merci de nous prévenir afin que nous prenions les mesures nécessaires.

Intervenants

Albane VIGNERON, Xavier MEDARD, Yann SOSSONG, Lila PEYROT

MANAGER&CO

Formation Blended Learning inter-entreprises

Dans un monde en perpétuel mouvement, le rôle de manager évolue. Des compétences nouvelles, telle que l'agilité, la capacité à coopérer et à faire coopérer son équipe, la capacité à gérer les situations difficiles, la créativité, l'intelligence émotionnelle, sont nécessaires. Tout manager doit savoir être acteur de son développement et de celui de ces collaborateurs sur ces nouvelles compétences. Il doit être en capacité de savoir transmettre les clés qui permettent de faire face à ces nouveaux enjeux.

Cette formation vise à apporter les connaissances et compétences indispensables aux managers pour piloter et accompagner son équipe au quotidien dans une perspective d'équilibre entre bien-être des collaborateurs et performance dans une organisation agile.

Objectifs de la formation

A l'issue de la formation, les participants seront capables de :

- Identifier la place et les rôles du managers dans un environnement mouvant :
 - o Lister les caractéristiques de la motivation intrinsèque
 - o Lister les différentes composantes du rôle de leader d'équipe
 - o Expliquer l'importance de regarder une organisation sous un angle systémique
 - o Expliquer en quoi le rôle du manager évolue

Fixer le cap et le cadre :

- o Expliquer l'importance de l'existence d'un processus vision/valeur pour une entreprise, un service, une équipe
- o Réaliser un exercice de vision avec son équipe, avec le Vision Boat
- o Définir des règles de vie collectives
- o Poser le cadre : informatif, participatif, collaboratif

-Faire grandir son équipe et ses collaborateurs :

- o Lister les principes d'une communication efficace
- o Fixer des objectifs SMART, quantitatifs ou qualitatifs, à une équipe, à un collaborateur
- o Faire des feedback efficaces pour renforcer les points positifs ou donner des axes d'amélioration

Utiliser le management situationnel dans son quotidien : identifier les stades de développement d'un collaborateur et adapter son management aux situations

Faire évoluer sa posture :

- o Pratiquer le questionnement pour faire progresser, résoudre des problèmes, accompagner son équipe
- o Pratiquer l'écoute active

Créer les conditions de la coopération dans une équipe pour mieux piloter :

- o Expliquer l'importance de ritualiser le management
- o Créer et animer un rituel d'équipe efficient
- o Créer un tableau de management visuel pour piloter une activité avec une équipe et développer l'autonomie
- o Expliquer en quoi la mise en place de ces outils crée la motivation

Mobiliser son intelligence émotionnelle en situation de management

- o Lister les caractéristiques de 4 types de préférences cérébrales
- o Expliquer le mécanisme des émotions
- o Formuler une demande pour résoudre une situation
- o Expliquer en quoi les émotions contribuent à la coopération et à l'amélioration continue dans une équipe

Animer des réunions participatives ou collaboratives

- o Expliquer la différence entre la posture d'animateur et la posture de facilitateur
- o Décrire les 3 phases d'une réunion, d'un atelier : divergence, émergence, convergence
- o Mobiliser des outils participatifs : inclusion, 1/2/4/ Tous, Worldcafé, vote gommette

Accompagner son équipe dans un changement, un projet d'évolution

- o Expliquer l'importance d'impliquer son équipe dans un changement : la loi du Z
- o Décrire les 4 phases du changement
- o Expliquer les caractéristiques des modes mentaux et identifier les attitudes à développer dans un changement
- o Identifier le rôle et outils du manager à chaque étape
- o Mettre en œuvre les outils de la formation :
- o Construire son mini projet à déployer sur un sujet réel et concret

Public visé

Membre de l'encadrement, responsable de service, manager d'équipe
Cette formation peut aussi concerner des responsables ressources humaines souhaitant contribuer à instaurer une culture de la coopération dans leur entreprise.

Catégorie : agent de maîtrise, cadre, dirigeants de TPE

Prérequis : avoir une expérience de Management ou de gestion de projet

Nombre de participants : 6 à 8 personnes maximum

Durée et rythme de la formation

7 jours, soit 49 heures répartis comme suit :

- 6 journées présentielle non consécutives, soit 42 heures
- 1 jour distanciel, soit 7 heures, en amont et en aval de chaque journée présentielle

Modalités d'évaluation et de suivi

Évaluation d'accès à la formation : en amont de la signature de la convention, une étape de sondage des besoins spécifiques des participants est réalisée via notre plateforme de formation en ligne pour adapter la formation à leurs besoins et attentes.

Évaluation sommative : un auto-positionnement en début et fin de formation permet d'analyser les progressions et d'identifier les connaissances maîtrisées dans les divers thèmes du programme développé.

Tout au long du parcours de formation des QCM sont utilisés via la plateforme de formation en ligne.

Suivi de l'exécution de l'action : une feuille d'émergence signée par les participants permet de suivre leur assiduité.

Évaluation de la satisfaction du stagiaire : à l'issue de cette formation une évaluation est réalisée par chaque participant. Elle permet de mesurer sa satisfaction et l'utilité perçue de la formation.

Programme de la formation

E-learning amont : Booster la motivation pour mieux coopérer : motivation intrinsèque et besoins fondamentaux

Partie 1 : Les nouveaux rôles du manager

- Objectifs de la démarche au regard des nouveaux enjeux
- Comprendre la dimension systémique d'une organisation
- Vision et valeurs d'entreprise
- Les compétences requises pour manager au 21ème siècle
- Clarifier et rendre explicite le cadre

Partie 2 : Faire grandir son équipe

- Appliquer des principes de communication efficaces
- Adapter son management aux situations, aux individus
- Fixer des objectifs pour développer les compétences et l'autonomie
- Utiliser le feedback pour faire grandir ses collaborateurs

E-learning amont : L'art du questionnement : silence, écoute active et pratique du questionnement

Partie 3 : Créer les conditions de coopération dans l'équipe

- La création d'un environnement motivant pour développer l'autonomie
- Découvrir les principes du management visuel
- Construire un outil de gestion de projets avec son équipe
- Créer les rituels d'animation

E-learning amont : Décrypter les émotions pour mieux coopérer : le mécanisme des émotions, les besoins humains

Partie 4 : Développer intelligence émotionnelle et compréhension de soi

- Les mécanismes des émotions
- Identifier ses besoins pour communiquer efficacement
- Exercices pratiques
- Apports sur les neurosciences

Partie 5 : Acquérir des techniques collaboratives d'animation d'équipe, de groupe de travail

- L'animation de réunion collaborative (initiation à la facilitation)
- L'implication de tous les participants
- Les méthodes et outils collaboratifs
- Comment mettre en application dans mon équipe ces nouvelles méthodes d'animation

E-learning amont : Cultivez votre mode préfrontal : les modes mentaux

Partie 6 : accompagner la transformation de mon équipe

- Manager dans la complexité : lien avec les modes mentaux
- Mettre en perspective la transformation : les 4 phases du changement, la loi du Z
- Construction d'un mini-projet
- Réflexion et feedback sur la mise en oeuvre
- Auto-évaluation sur les compétences du manager
- Clôture du parcours

Modalités techniques et pédagogiques

Le parcours Manager&co est un parcours blended Learning qui comprend à la fois des sessions de formation en e-learning et des journées en présentiel.

Modalités pédagogiques :

La formation présentielle est organisée autour d'exercices et de mises en situation ludiques pour permettre l'application directe des éléments abordés.

Des apports théoriques sont transmis tout au long de la formation.

Pendant la formation, les participants sont mis en situation d'animer des séquences pour apprendre à mettre en pratique et développer les différents concepts abordés pendant la formation.

Les exercices s'appuient sur les cas réels vécus par les participants pour permettre l'application directe des éléments abordés pendant la formation. Des séquences de flash CODEV pour résoudre des problématiques spécifiques sont organisées tout au long du parcours.

Les séances de formation peuvent être organisées dans les locaux de Sens&co mais aussi dans les entreprises de l'éco-système pour permettre à chacun de voir des exemples de réalisations menées.

Les apprenants s'engagent à mettre en application un ou plusieurs outils découverts en présentiel. Un retour d'expérience est animé à chaque début de nouvelle séance pour présenter les réalisations des participants, partager sur les réussites et les difficultés rencontrées.

En distanciel :

En intersession les participants suivent les séquences e-learning qui visent à :

- apporter du contenu : apports théoriques présentés selon différents formats : vidéos, visuel, animation

- réactiver les connaissances : exercices : quizz, questions de réflexions, exercice de mise en pratique

- formaliser les engagements pris

L'apprenant peut télécharger les fiches liées au contenu, les exercices.

Lorsque cela lui est demandé, l'apprenant doit réaliser en dehors du temps de formation en ligne, des exercices pour mettre en pratique les apports de la formation.

Si l'apprenant a des questions, il peut poser ses questions directement sur la plateforme (voir ci-dessous), le formateur s'engage à lui apporter une réponse dans les 24h ouvrées.

L'apprenant bénéficie de séquence individuelle de formation à distance avec un formateur dédié.

Modalités techniques de la FOAD :

La formation est hébergée sur la plateforme www.360Learning.com. L'apprenant reçoit un mail l'invitant à créer son compte pour accéder à sa formation. Il est autonome pour suivre la formation.

La plateforme permet de :

- Suivre l'évolution du participant dans le module et de s'assurer qu'il termine la formation (des relances automatiques peuvent être programmées)
- Avoir accès aux réponses aux QCM et questions ouvertes qui lui sont posées
- Recueillir ses feedbacks (possibilité de faire des feedback à chaque activité)
- Une personne chargée de l'administration de la plateforme, informaticien, est chargée de l'assistance des apprenants à distance en cas de problème.
- Via la plateforme 360Learning l'apprenant peut tout au long de sa formation indiquer directement ses questions, ses remarques ou alerter en cas de problème technique.
- Les réponses sont apportées de manière asynchrone dans un délai de 24H maximum via la plateforme.

Matériel nécessaire pour l'apprenant : ordinateur, tablette, connexion internet, équipement permettant de télécharger des fichiers ppt, excel, Word, pdf pour réaliser les exercices ou télécharger les fiches mémo.

Accessibilités personnes handicapées : Si vous avez besoin d'aménagements spécifiques pour accéder ou suivre cette formation merci de nous prévenir afin que nous prenions les mesures nécessaires.

Intervenants

Partie pédagogique : Élodie JALICOUX

Partie technique/e-learning : Jeanne BOUCHER

MANAGER ET PILOTER LE PROGRÈS PERMANENT

Formation inter-entreprises

Manager & Piloter le Progrès Permanent (M3P) est une formation destinée aux Managers et chefs de projet des entreprises engagées dans une stratégie managériale de développement de la participation active pour associer bien-être & performance (Lean Management). Cette formation s'articule autour des trois axes de l'amélioration continue : des outils et méthodes pour manager, l'apprentissage de postures du manager et l'apprentissage de la mise en place d'un système de management.

Objectifs de la formation

A l'issue de la formation, les participants seront capables de :

- Se positionner dans le rôle du manager dans l'organisation
- Valider la connaissance des méthodes et outils
- Savoir quand et comment utiliser efficacement ces méthodes et outils
- Comprendre l'intérêt d'une communication efficace
- Utiliser efficacement les outils de communication
- Faire vivre l'amélioration continue au quotidien
- Impliquer efficacement les équipes
- Conduire le changement

Public visé

L'ensemble des collaborateurs qui sont amenés à manager et à piloter l'amélioration continue en production : responsables de production, responsables de services supports, superviseurs, chefs d'atelier.

Catégorie : Agent de maîtrise, chef d'équipe, chef d'atelier, chef de projet, manager transverses

Prérequis : avec une expérience de Management hiérarchique ou transverse

Nombre de participants : 5 à 8 personnes maximum

Durée et rythme de la formation

6 journées non consécutives, 5 jours consécutifs + 1 jour de suivi 2 à 3 mois après la semaine de formation, soit 42 heures.

Modalités d'évaluation et de suivi

Evaluation d'accès à la formation : en amont de la signature de la convention, un entretien préalable avec les Managers N+1 et/ou le service RH permet de faciliter l'entrée des participants à la formation.

Evaluation sommative : un QCM d'entrée & sortie permet d'analyser les progressions et d'identifier les connaissances maîtrisées dans les divers thèmes du programme développé.

Suivi de l'exécution de l'action : une feuille d'émargement signée par les participants permet de suivre leur assiduité.

Evaluation de la satisfaction du stagiaire : à l'issue de cette formation une évaluation est réalisée par chaque participant. Elle permet de mesurer sa satisfaction et l'utilité perçue de la formation.

Cette formation participe à la préparation des CQPM 0183 et 0274.

Programme de la formation

Partie 1 : Excellence & Pensée Lean

- Développer une culture managériale lean
- Apprendre à voir les organisations autrement grâce aux notions de flux
- Création de valeur et gaspillages : Les 3M (Muri, Mura, Muri)
- Les "14 points pour la transformation du Management", états d'esprit de l'amélioration continue

Partie 2 : Manager une équipe autonome

- Analyse de ses compétences managériales et définitions des axes de progrès pour développer son leadership
- Management situationnel : adaptation du style managérial
- Hiérarchisation des priorités, évaluation des compétences et délégation
- Définir des objectifs pertinents pour travailler efficacement en équipe

Partie 3 : Créer et gérer la cohésion d'équipe

- Obstacles et freins à la compréhension collective
- Attitudes de face à face & l'animation de réunion
- Impacts de la personnalité et des émotions dans la dynamique d'un groupe

Partie 4 : Animer l'Amélioration Continue et outils du LEAN :

- Revue des méthodes et outils à disposition du manager (5S, résolutions de problèmes, Standards, QRQC et Management Visuel)
- Dans quel cas mettre en application ces outils ?
- Comment articuler l'utilisation de plusieurs outils ? ex : Indicateurs et résolution de problème
- Manager autrement grâce à l'esprit lean management

Partie 5 : Conduire le changement au sein de son secteur

- Les mécanismes de résistance au changement et les leviers motivationnels
- Jalonner, accompagner et piloter le changement : Utilisation des A3 tactiques
- Définition d'un plan d'action à mener au sein de son secteur

Partie 6 : Présenter les réalisations effectuées lors de la 6ème journée

- Présentations des actions engagées depuis la fin de la semaine de formation (5jours consécutifs)
 - Actions mises en œuvre dans l'équipe et des résultats obtenus (outils, indicateurs)
 - Projets en cours ou à mettre en œuvre pour continuer à progresser

Modalités techniques et pédagogiques

La formation est organisée autour d'exercices et de mises en situation ludiques pour permettre l'application directe les éléments abordés.

Les différentes mises en situations favorisent le développement des capacités du manager : A évaluer et faire adhérer les équipes

- A mettre en œuvre un management visuel
- A avoir une vue d'ensemble des outils de l'amélioration continue
- A utiliser les méthodes et outils à sa disposition
- A s'organiser efficacement pour préparer, mettre en place et projeter le suivi des plans d'actions
- A présenter les réalisations effectuées et les projets en cours

Accessibilités personnes handicapées : Si vous avez besoin d'aménagements spécifiques pour accéder ou suivre cette formation merci de nous prévenir afin que nous prenions les mesures nécessaires.

Intervenants

Yann SOSSONG, Lila PEYROT, Cécile NIORT-CURRIER

ACTEUR DU PROGRÈS PERMANENT

Formation inter-entreprises

Acteurs du Progrès Permanent (A2P) est une formation destinée au personnel des entreprises engagées dans une stratégie managériale de développement de la participation active.

Tout au long de la session, les stagiaires vont acquérir de nouvelles compétences, entretenir et perfectionner leurs connaissances dans un contexte industriel reconstitué sous forme d'atelier pédagogique.

Objectifs de la formation

A l'issue de la formation, les participants seront capables de :

- Expliquer les raisons actuelles des mesures de Sécurité, de Qualité, de gestion des Coûts et des Délais, exigées par la culture de l'entreprise.
- Maîtriser les compétences cognitives, les savoir-faire et savoir-être nécessaires au quotidien sur différents postes de travail.
- Exercer et perfectionner ses modes de résolution des problèmes face aux aléas de l'environnement professionnel.
- Participer activement aux mises en œuvre des outils du Lean au sein d'un atelier de Production et dans les Services.
- Analyser et comprendre les mécanismes de communication efficace entre les individus, les équipes et avec la hiérarchie pour développer des relations de travail adaptées.

Public visé

L'ensemble des collaborateurs qui est amené à pratiquer au quotidien les outils et les comportements de l'amélioration continue.

Catégorie : Opérateurs de production, Encadrement de proximité opérationnel et fonctionnel, Collaborateurs des services supports ou périphériques.

Prérequis : Niveau V minimum avec expérience industrielle d'au moins un an.

Nombre de participants : 6 à 10 personnes maximum

Durée et rythme de la formation

5 journées consécutives, soit 35 heures

Modalités d'évaluation et de suivi

Évaluation d'accès à la formation : en amont de la signature de la convention, un entretien préalable avec les Managers et/ou le service RH permet de faciliter l'entrée des participants à la formation.

Évaluation sommative : un QCM d'entrée & sortie permet d'analyser les progressions et d'identifier les connaissances maîtrisées dans les divers thèmes du programme développé.

Suivi de l'exécution de l'action : une feuille d'émargement signée par les participants permet de suivre leur assiduité.

Évaluation de la satisfaction du stagiaire : à l'issue de cette formation une évaluation est réalisée par chaque participant. Elle permet de mesurer sa satisfaction et l'utilité perçue de la formation.

Cette formation participe à la préparation de plusieurs CQP 0045, 0243, 0013 et 0148.

Programme de la formation

Partie 1 : Comprendre l'organisation et les enjeux d'une entreprise industrielle

- Comprendre les enjeux économiques dans le cadre de la pérennisation de l'entreprise
- Identifier la nécessité d'optimiser et faire évoluer l'organisation
- Comprendre l'organisation générale d'un atelier de fabrication : production et services support et situer son rôle dans cette organisation
- Appréhender les notions de base d'économie d'entreprise

Partie 2 : Développer la qualité

- Les attentes du client, du cahier des charges à l'industrialisation des process/produits
- Identifier les exigences qualité liées aux différents produits
- Identifier les critères de conformité ou de non conformité, les indicateurs qualité
- Mesurer l'impact de la non qualité sur les coûts
- Utiliser les procédures et respecter les standards
- Utiliser les moyens de contrôle et Réaliser les autocontrôles

- Respecter la traçabilité et restituer des informations écrites
- Alerter en cas de dérive

Partie 3 : Comprendre et respecter les exigences Coût/Délai

- Se situer dans le process de production : la relation client/fournisseur, les interfaces entre les différents services
- Connaître les différents types de flux et leurs interdépendances
- Intégrer les moyens et techniques de l'ordonnancement : gestion des stocks, encours, kanban, planification
- Utiliser les standards de travail
- Connaître les indicateurs : Taux de service, programme de production, tableau de marche

Partie 4 : Comprendre et respecter les exigences HSE

- Connaître la réglementation Hygiène, Sécurité, Environnement
- Les bases de la sécurité : port des EPI, circulation, prévention, comportement
- Les bases de l'ergonomie : gestes et postures, TMS
- Les bases du développement durable : tri des déchets, maîtrise des énergies
- Respecter les standards et les consignes - Adopter les comportements HSE adéquats

Partie 5 : Participer à la résolution de Problèmes

- Pourquoi la résolution de problèmes ?
- Identifier les étapes de la résolution de problème : définition du problème, ou du gaspillage, analyse des causes, choix des solutions, mise en place d'un plan d'action
- Contribuer activement à la résolution de problème et à la réduction des gaspillages

Partie 6 : Participer à l'amélioration continue

- Pourquoi participer à l'amélioration continue ?
- Les outils de l'amélioration continue : QRQC, A3, Kaizen, PDCA, 5S, TPM, etc...
- Contribuer à l'évolution des standards
- Décider et agir ensemble

Modalités techniques et pédagogiques

Basées sur la pédagogie de la Médiation de Reuven Feurstein, les pratiques pédagogiques privilégient les méthodes actives et inductives.

Au cours des 5 journées consécutives, les participants vivent une alternance entre les exercices « en salle » liés aux contenus et les mises en situation au sein d'un atelier pédagogique de production de l'entreprise « Tubes and Co ». Cet atelier recycle, fabrique et assemble des montages spécifiques de tuyauterie. Les stagiaires sont confrontés à diverses opérations et situations problèmes sur 7 postes de travail distincts. L'aspect ludique de l'atelier garantit l'implication de tous. Les stagiaires collaborent et partagent leurs diverses méthodes de résolution et d'organisation du travail. Dès que des sources de progrès sont identifiées, les échanges sont alors orientés vers la recherche de solutions réalistes. Le groupe est amené régulièrement à faire le lien avec les pratiques personnelles et industrielles de l'environnement professionnel habituel.

Chaque participant comprend :

- qu'il est un acteur du progrès et qu'il peut agir au quotidien pour la pérennité de l'entreprise.
- le rôle de chacun dans l'entreprise du leader au chef d'équipe, en passant par les services connexes Qualité, Méthodes produit/process, Logistique.

Quelques Exemples des contenus abordés grâce à l'atelier « Tube&Co »

Ordonnancement

- Intégration des contraintes
- Organisation et planification d'un programme de production
- Adaptation et réactivité face aux aléas

Postes de fabrication et de montage des sous-ensembles commandés

- Création et respect des standards Sécurité & Qualité
- Respect des modes opératoires (standard de travail)
- Mise en place du Management Visuel
- Analyse des écarts constatés et des méthodes de résolution de problème

Préparation de commande

- Gestion du stock physique
- Analyse des nomenclatures
- Anticipation et organisation

Inspection qualité

- Discrimination des caractéristiques
- Utilisation des procédures et des moyens de contrôles
- Mise en relation des ressources documentaires et des produits finis et semi-finis
- Traçabilité et Restitution écrite des informations
- Autocontrôle et responsabilisation

Accessibilités personnes handicapées : Si vous avez besoin d'aménagements spécifiques pour accéder ou suivre cette formation merci de nous prévenir afin que nous prenions les mesures nécessaires.

Intervenants

Yann SOSSONG – Lila PEYROT

RÉSOLUTION DE PROBLÈME

Formation présentielle / inter-entreprises

Engagé dans une démarche d'amélioration continue, vous souhaitez rendre acteurs l'ensemble de vos collaborateurs dans la résolution de problèmes. Au-delà des outils, il convient d'aborder la résolution de problèmes comme une méthode qui structure l'animation au quotidien et qui implique tous les niveaux de l'organisation.

Objectifs de la formation

A l'issue de la formation, les participants seront capables de :

- Apporter une méthodologie de résolution de problème pour toute l'entreprise,
- Mettre en place une pratique quotidienne, rapide et sur le terrain de l'analyse et la résolution de problème,
- Impliquer les acteurs qui rencontrent le problème à sa résolution,
- Impliquer chaque niveau hiérarchique à la résolution du problème qui le concerne,
- Résoudre les problèmes ensemble,

Public visé

Catégorie : personnel d'encadrement de tous services, acteurs de l'amélioration continue.

Prérequis : Aucun

Nombre de participants : de 6 à 10 personnes

Durée et rythme de la formation

3 journées non consécutives (soit 21 heures) : 2 journées consécutives + 1 journée 2 à 3 mois après le début de la formation

Modalités d'évaluation et de suivi

Évaluation d'accès à la formation : En amont de la signature de la convention, un entretien préalable avec le service RH permettra de capter les besoins du participant afin d'adapter la formation à ses besoins et attentes spécifiques. Un temps complémentaire est organisé avant la formation sur le lieu de travail des stagiaires afin d'identifier leurs attentes opérationnelles et adapter le contenu de la formation.

Évaluation sommative : Un QCM d'entrée & de sortie permet d'analyser les progressions et d'identifier les connaissances maîtrisées dans les divers thèmes du programme développé. Des mises en pratiques régulières permettront de mesurer la progression et la maîtrise des thématiques du programme développé.

Suivi de l'exécution de l'action : Une feuille d'émargement signée par les participants permet de suivre leur assiduité.

Évaluation de la satisfaction du stagiaire : À l'issue de cette formation une évaluation est réalisée par chaque participant. Elle permet de mesurer sa satisfaction et l'utilité perçue de la formation.

Programme de la formation

Partie 1 : poser les bases de la résolution de problèmes

- Introduction, historique et objectifs de la résolution de problèmes
- Définition d'un problème
- L'importance de voir pour résoudre
- État d'esprit de l'amélioration continue
- Apprécier dans votre contexte, l'intérêt de cette démarche

Partie 2 : Les outils de résolution de problèmes

- QRQC, 8D, A3, DMAIC : découverte des outils de résolution de problèmes
- Quels outils pour quels types/niveaux de problèmes
- Apprendre à définir le problème et chercher les causes racines
- Les facteurs clé de réussite
- Comprendre les 3 niveaux d'implantation d'une démarche de résolution de problèmes

Partie 3 : Pratique sur des cas concrets

- Faire le retour d'expériences de vos pratiques actuelles de résolution de problèmes
- Cas concret de résolution d'un problème

Modalités techniques et pédagogiques

Modalités pédagogiques :

La formation est organisée autour d'exercices et de mises en situation ludiques pour permettre l'application directe des éléments abordés. Des apports théoriques sont transmis tout au long de la formation.

Les exercices pratiques s'appuient sur les cas réels vécus par les participants pour permettre l'application directe des éléments abordés pendant la formation.

Des temps d'échange et de débriefing sont organisés avec le formateur afin d'ancrer les concepts clés de la formation et permettre une application plus pertinente en s'appuyant sur l'expérience du formateur.

Matériel nécessaire pour l'apprenant : Aucun

Accessibilité personnes handicapées : Si vous avez besoin d'aménagements spécifiques pour accéder ou suivre cette formation merci de nous prévenir afin que nous prenions les mesures nécessaires.

Intervenants

Partie pédagogique : Lila PEYROT, Yann SOSSONG

Partie technique : Lila PEYROT, Yann SOSSONG

FACILITER L'INTELLIGENCE COLLECTIVE NIV.1

APPRENDRE A FACILITER VOS REUNIONS EN INTELLIGENCE
COLLECTIVE POUR MIEUX COOPERER

Formation présentielle / inter-entreprises

Aujourd'hui toutes les équipes ont besoin d'apprendre à travailler ensemble au service d'un objectif commun tout en sachant dépasser leurs clivages. C'est ce que l'intelligence collective va permettre de générer :

- Efficience : le groupe arrive plus rapidement au résultat attendu
- Adhésion : les solutions sont co-construites en s'appuyant sur les idées de chacun
- Concret : le groupe produit des solutions pragmatiques et tangibles actionnables dès la fin de la réunion ou de l'atelier

Cette formation vise à apporter les connaissances et acquérir des compétences et outils indispensables à toute personne souhaitant s'initier aux méthodes participatives et collaboratives basées sur les principes de la facilitation. Elle vous permet d'apprendre la posture adaptée pour faciliter des processus collaboratifs.

Objectifs de la formation

A l'issue de la formation, les participants seront capables de :

Expliquer les biais freinant la coopération :

- Lister les différents biais et leurs impacts
- Expliquer en quoi les méthodes et outils d'intelligence collective limitent ces biais

Expliquer les concepts clés à mobiliser pour animer une réunion ou un atelier en intelligence collective.

- Lister les 3 étapes d'un processus de facilitation : cadrage, conception, animation
- Lister les rubriques du cadre : problématique, objectif, livrable, participant, durée, lieu Identifier les différents types d'ateliers : inspiration, diagnostic, solution, décision, plan d'action
- Expliquer les différentes phases dans un atelier : divergence, émergence, convergence, et leur importance sur la coopération

Préparer une réunion, un atelier :

- S'appuyer sur une trame d'atelier
- Préparer ses consignes
- Préparer son matériel d'animation, l'espace de travail

Animer une réunion, un atelier en s'appuyant sur les méthodes de facilitation :

- Adopter la posture du facilitateur : neutralité, animer un processus, guider le groupe vers son objectif
- Expliquer l'impact de la posture de facilitateur versus animateur sur la coopération dans un groupe
- Utiliser les méthodes et outils : Vision, Boat, World café, approches spatiales et corporelles, matrice de plan d'actions
- Co-faciliter un atelier

Apprécier la pertinence d'un déroulé facilité :

- Analyser la pertinence et l'enchaînement de séquences dans un atelier
- Analyser la pertinence d'une méthode ou d'un outil de facilitation dans un contexte donné
- Faire des feedbacks efficaces pour progresser et faire progresser les autres

Public visé

Seront intéressées les personnes qui souhaitent monter en compétence dans l'animation de groupe ou d'équipe pour développer l'intelligence collective : rendez-vous clients, réunions, ateliers collaboratifs, groupe de travail.

Catégorie : agent de maîtrise, cadre, dirigeant, élu, consultant, formateur, coach...

Prérequis : Aucun

Nombre de participants : 8 à 12 personnes maximum

Durée et rythme de la formation

- 3 jours, soit 21 heures répartis comme suit :
- 0,5 jour en distanciel sous forme de e-learning en amont des journées présentiellees 2 journées présentiellees consécutives, soit 14 heures
- 0,5 jour en classe virtuelle en aval des journées présentiellees

Modalités d'évaluation et de suivi

Evaluation d'accès à la formation : en amont de la signature de la convention, une étape de sondage des besoins spécifiques des participants est réalisée pour adapter la formation à leurs besoins et attentes.

Evaluation sommative : mise en pratique, un QCM d'entrée & sortie permet d'analyser les progressions et d'identifier les connaissances maîtrisées dans les divers thèmes du programme développé.

Suivi de l'exécution de l'action : une feuille d'émargement signée par les participants permet de suivre leur assiduité.

Evaluation de la satisfaction du stagiaire : à l'issue de cette formation une évaluation est réalisée par chaque participant. Elle permet de mesurer sa satisfaction et l'utilité perçue de la formation.

Programme de la formation

Module e-learning : Introduction à l'intelligence collective

- L'intelligence collective et sa finalité
- Les biais freinant la coopération
- Les 3 étapes du processus : cadrage, conception, animation
- Les rubriques du cadrage
- Réflexions sur des cas d'application personnels

EN PRÉSENTIEL

Partie 1 : Expérimenter les principes de base pour animer l'intelligence collective

- Les différents types d'atelier : inspiration, diagnostic, solution, plan d'action, décision
- La nature du cadre : processus informatif, participatif ou collaboratif
- Les phases d'un processus facilité : divergence, émergence, convergence
- Savoir différencier posture d'animateur versus posture de facilitateur
- L'importance des conditions de réussite : les principes, l'inclusion, les règles de vie

Partie 2 : Expérimenter la préparation sur la base d'une trame

- La structuration d'un déroulé
- La préparation des consignes
- La préparation matérielle et logistique La préparation de l'espace
- La répartition des rôles

Partie 3 : Faciliter un atelier d'intelligence collective

- Poser le cadre de travail, les règles de vie du groupe
- Prendre en compte la dimension du groupe, le rythme, l'espace
- Utiliser la posture de facilitateur
- Adopter une posture neutre
- Guider le groupe dans le processus : qualité des consignes, annonce du temps
- Faire converger le groupe vers son objectif
- Se positionner de façon pertinente dans l'espace
- Recevoir et donner du feedback

En transverse pendant la formation présentielle : Découvrir les méthodes et outils pour faciliter l'intelligence collective

- Les méthodes pour animer les différents types d'ateliers
- Des outils pour faciliter les échanges et la coopération
- Mobiliser les différents canaux : tête, cœur, corps

En distanciel (visio) un mois après la formation :

Partie 6 : Prendre du recul sur sa pratique et s'améliorer en continue

- Analyse des cas pratiques des participants : réussites et difficultés
- Analyse de la pertinence d'un déroulé au regard d'un contexte et d'un objectif
- Les feedbacks pour améliorer en continu
- Inter-vision collective

Modalités techniques et pédagogiques

La formation Faciliter l'intelligence collective – Niveau 1 est un parcours blended Learning qui comprend à la fois des sessions de formation en distanciel et des journées en présentiel.

Modalités pédagogiques :

La formation présentielle est organisée autour de mises en situation pratiques. A plusieurs reprises pendant la formation, les participants participeront puis animeront des séquences facilitées proposées par l'intervenant.

Cette modalité d'apprentissage permet aux stagiaires de vivre l'expérience de l'intelligence collective, à la fois en tant que participant et en tant que facilitateur pour en comprendre les impacts, de recevoir du feedback pendant la formation sur les points forts et les points d'amélioration. Elle permet également l'application directe des éléments abordés en formation sur des situations réelles.

Un livret sur la facilitation et les outils qui servent de support à la formation est remis aux participants. Des apports théoriques sont transmis tout au long de la formation sur les thématiques liés à la l'intelligence collective, la facilitation, la coopération, la dynamique des groupes, aux neurosciences.

Le groupe est limité à 12 personnes de manière à ce que chacun puisse bénéficier d'attention et de conseils personnalisés. Les conditions seront en place pour que la parole circule, pour que chacun puisse explorer et expérimenter.

En distanciel :

La formation distanciel est organisée en deux temps.

Un premier temps individuel, en amont des journées présentielles, durant lequel chaque participant suit des séquences e-learning qui visent à apporter du contenu : apports théoriques présentés selon différents formats : vidéos, visuel, animation

L'apprenant peut télécharger les fiches liées au contenu et aux exercices.

Lorsque cela lui est demandé, l'apprenant doit réaliser, en dehors du temps de formation en ligne, des exercices pour mettre en pratique les apports de la formation.

Le second temps collectif, en aval des journées présentielles qui s'organise autour d'un retour d'expérience et vise à :

- réactiver les connaissances : quizz, questions de réflexions
- développer l'analyse des pratiques : partage d'une expérience, évaluation d'un déroulé, feedback, amélioration d'une séquence

Cette modalité d'apprentissage permet aux stagiaires d'une part d'aborder les journées présentielles avec un premier niveau de connaissance et d'autre part de développer un regard critique sur leurs productions.

Modalités techniques de la FOAD :

La formation est hébergée sur la plateforme www.360Learning.com. L'apprenant reçoit un mail l'invitant à créer son compte pour accéder à sa formation. Il est autonome pour suivre la formation.

La plateforme permet de :

- Suivre l'évolution du participant dans le module et de s'assurer qu'il termine la formation (des relances automatiques peuvent être programmées)
- Avoir accès aux réponses aux QCM et questions ouvertes qui lui sont posées
- Recueillir ses feedbacks (possibilité de faire des feedbacks à chaque activité)
- Une personne chargée de l'administration de la plateforme, informaticien, est chargée de l'assistance des apprenants à distance en cas de problème.
- Via la plateforme 360Learning l'apprenant peut tout au long de sa formation indiquer directement ses questions, ses remarques ou alerter en cas de problème technique.
- Les réponses sont apportées de manière asynchrone dans un délai de 24H maximum via la plateforme.

Matériel nécessaire pour l'apprenant : ordinateur, tablette, connexion internet, équipement permettant de télécharger des fichiers Powerpoint, Excel, Word, pdf pour réaliser les exercices ou télécharger les fiches mémo.

Accessibilités personnes handicapées : Si vous avez besoin d'aménagements spécifiques pour accéder ou suivre cette formation merci de nous prévenir afin que nous prenions les mesures nécessaires.

Intervenants

Partie pédagogique : Cécile NIORT CURRIER, Charlotte BARANGER, Caroline COUSSIN

Partie technique/e-learning : Jeanne BOUCHER

FACILITER L'INTELLIGENCE COLLECTIVE NIV.2

Professionaliser vos pratiques collaboratives grâce à la facilitation

Formation présentielle / inter-entreprises

Dans le cadre d'un projet le facilitateur doit savoir accompagner son commanditaire, interne ou externe, dans sa réflexion pour rendre sa démarche participative ou collaborative cohérente et efficiente. Cela nécessite :

- De savoir réaliser le cadrage d'un processus global dans le cadre d'un projet ou d'une démarche de changement, de transformation.
- D'aider le commanditaire à identifier et acter la mise en oeuvre du dispositif d'intelligence collective pertinent par rapport à son contexte.
- D'acquérir des techniques pour construire un processus ou des ateliers sur mesure répondant aux objectifs définis.
- D'être capable de challenger les éléments produits pour s'assurer de la cohérence.
- De pratiquer chaque étape du processus - cadrage, conception, facilitation - et questionner en profondeur sa place de facilitateur.

Dans cette formation, nous vous proposons de venir perfectionner vos pratiques pour accompagner la mise en œuvre cohérente de l'intelligence collective dans une organisation, un service, une équipe.

Objectifs de la formation

A l'issue de la formation, les participants seront capables de :

- Réaliser le cadrage d'un processus participatif ou collaboratif dans un contexte de changement, d'évolution ou de transformation.
- Interagir avec fluidité avec son commanditaire
- Pratiquer le questionnement pour faire émerger les éléments du cadre : la problématique, les enjeux, les grandes bornes, les étapes du processus.
- Faire exprimer au commanditaire : Qui ou quelles parties prenantes participent à quelles étapes, Ce qui est informatif, participatif ou collaboratif à

à chaque étape du processus, Les objectifs, les livrables, le cadre spécifique et les critères de décision à chaque étape du processus.

- Identifier et nommer les angles morts pour aider le commanditaire à faire des choix en conscience au regard de son contexte et des enjeux.

- Evaluer la cohérence d'ensemble d'un processus participatif ou collaboratif

- Concevoir un ou plusieurs ateliers sur mesure

- Sur la base des éléments du cadrage, construire le déroulé d'un atelier sur mesure

- Sélectionner ou construire les méthodes et outils adaptés au contexte, aux objectifs, à la tonalité d'une démarche

- Optimiser le temps pour chaque séquence

- S'organiser pour travailler à plusieurs dans la phase de conception

- Prendre du recul sur son déroulé pour l'améliorer

- Concevoir de nouvelles techniques et méthodes d'animation

- Mettre en pratique un exercice de créativité pour imaginer de nouvelles idées

- Développer de nouvelles techniques et méthodes d'animation, inclusion, facilitation

- Perfectionner sa posture de facilitateur par l'évaluation des pratiques

- Co-faciliter un atelier

- Observer et analyser en situation sa posture de facilitateur et celles des autres

- Analyser la pertinence et l'enchaînement de séquences dans un atelier au regard d'un objectif donné

- Analyser la pertinence d'une méthode ou d'un outil de facilitation

- Faire des feedback efficaces

- Proposer des pistes d'amélioration sur la posture et/ou sur un déroulé

Public visé

Seront intéressées les personnes qui souhaitent se former à la facilitation de groupe, pour développer l'intelligence collective dans les multiples situations où la facilitation peut être utilisée (groupe de travail, atelier, workshop, évènements).

Catégorie : manager, consultant interne, consultant, formateur, coach

Prérequis : avoir suivi la formation « Faciliter l'intelligence collective (Niveau 1) ou équivalent

Nombre de participants : 9 à 15 personnes

Durée et rythme de la formation

3 journées consécutives, soit 21 heures

Modalités d'évaluation et de suivi

Évaluation d'accès à la formation : en amont de la signature de la convention, une étape de sondage des besoins spécifiques des participants est réalisée pour adapter la formation à leurs besoins et attentes.

Évaluation sommative : un QCM d'entrée & sortie permet d'analyser les progressions et d'identifier les connaissances maîtrisées dans les divers thèmes du programme développé.

Évaluation de la satisfaction du stagiaire : à l'issue de cette formation une évaluation est réalisée par chaque participant. Elle permet de mesurer sa satisfaction et l'utilité perçue de la formation.

Programme de la formation

Partie 1 : Les fondamentaux

- La puissance de l'intelligence collective
- Les dynamiques de groupe avec ou sans processus facilité
- La conscience de ce qui crée les rapports d'équivalence
 - La place du facilitateur dans les différentes étapes du processus : cadrage, conception, facilitation

Partie 2 : mise en pratique de l'entretien de cadrage sur des situations réelles

- Le cadrage : étape clé de la réussite d'un processus participatif ou collaboratif
- La matrice de cadrage et les différents rubriques
- La prise en compte des enjeux et de la trajectoire souhaitée par le commanditaire
- Le questionnement et l'écoute active pendant l'entretien de cadrage
- La place du facilitateur en phase de cadrage
- L'utilisation de différentes sources d'information pour faire des effets miroirs et éclairer les angles morts
- L'accompagnement du client pour qu'il ancre ses choix

Partie 3 : La conception d'un processus de facilitation sur mesure

- Les questions à se poser
- La co-conception
- La prise en compte des contraintes : l'optimisation du temps, le nombre de participants, l'espace.
- L'élargissement du choix des pratiques de facilitation : facilitation dans l'espace, facilitation par le corps
- La conception de supports visuels associés
- La recherche de la cohérence d'ensemble
- L'équilibre des rythmes et des énergies

Partie 4 : La création de ses propres techniques de facilitation

- Vivre un temps de créativité
- La création de nouvelles méthodes, techniques, outils
- Les étapes du processus créatif pour inventer ses propres méthodes

Partie 5 : Mise en pratique de A à Z sur des situations réelles

- Le cadrage d'une problématique
- La conception du déroulé d'une séquence
- La préparation de la séquence : espace et matérielle
- La co-facilitation de la séquence
- Analyse de la séquence : débriefing et feedback

Partie 6 : L'évaluation de la posture de facilitateur et du processus

- La place du facilitateur dans le groupe et son impact
- L'équilibre entre posture haute et posture basse
- La répartition de la co-facilitation
- Le recadrage : garantir le processus et l'atteinte de l'objectif
- L'ajustement en live en fonction des aléas rencontrés
- L'analyse du processus : atteinte de l'objectif, efficacité du processus, cohérence des méthodes utilisées, énergie du groupe
- L'expression de piste d'évolution du processus facilité pour s'améliorer en continu

Modalités techniques et pédagogiques

L'animation est totalement expérientielle. Tous les participants testent et observent tout au long de la formation les techniques et méthodes décrites.

Chaque étape consiste à mettre les participants en situation de vivre, observer ou animer des séquences de facilitation.

Des apports et des feedback sont réalisés après chaque séquence pour faciliter l'ancrage et l'appropriation des méthodes et outils.

Accessibilités personnes handicapées : Si vous avez besoin d'aménagements spécifiques pour accéder ou suivre cette formation merci de nous prévenir afin que nous prenions les mesures nécessaires.

Intervenants

Albane VIGNERON

RENDRE VISUEL !

Formation Blended Learning inter-entreprises ou intra-entreprise

Cette formation vise à découvrir la pensée visuelle et la facilitation graphique. Dans un monde où le visuel (re)prend une place dominante, la maîtrise de ce mode de communication alternatif est un vrai plus dans le milieu professionnel. En effet, il permet d'aider à la coopération, au travail en équipe et de libérer la créativité par l'utilisation d'un langage universel. Dans le cadre de la conduite de projets professionnels ou de formations, c'est un outil indispensable pour permettre à un groupe de personnes d'atteindre le livrable qu'il s'est fixé, dans un temps optimisé. De plus, la possibilité d'enrichir l'utilisation de supports visuels existants (management visuel, fiches techniques, matrices, processus, organisation personnelle...) permet de les rendre plus efficaces.

Objectifs de la formation

A l'issue de la formation, les participants seront capables de :

- **Décrire les bénéfices de la pensée visuelle et de la facilitation graphique**

- o Citer des bénéfices : faciliter la mémorisation, la communication, le dialogue et la compréhension, se mettre d'accord, encourager la créativité, garder une trace qui donne envie, élargir le champ d'expression
- o Expliquer le lien entre facilitation et facilitation graphique

- **Identifier les différentes utilisations de la Facilitation Graphique :**

- o Expliquer le Sketchnoting, la Facilitation Graphique, le Graph Recording et leurs différences
- o Lister différents cas d'application de la Facilitation Graphique : poster de préparation d'atelier, matrice visuelle facilitée pendant un atelier, compte rendu visuel de réunion, synthèse graphique

- **Pratiquer les bases de la pensée visuelle**

- o Lister les 7 familles du vocabulaire graphique de base
- o Mettre en pratique ces 7 familles
- o Créer leurs propres pictogrammes
- o Représenter des idées, une situation, une histoire en utilisant un vocabulaire graphique de base
- o Lister les différentes structures types : parcours, structure modulaire, rayonnant, etc...

- Pratiquer la Facilitation Graphique

- o Dessiner des matrices existantes
- o Créer leurs propres matrices
- o Dessiner en grand format des supports d'atelier facilité
- o Dessiner en utilisant des métaphores visuelles

- Concevoir leurs premières synthèses graphiques

- o Produire des visuels et supports de présentation
- o Structurer visuellement l'information en appliquant les règles qui la codifient
- o Rendre visuel un compte rendu de réunion

Public visé

Seront intéressées les personnes qui souhaitent se former à des techniques visuelles basée sur les fondamentaux de la pensée visuelle et de la facilitation graphique afin de donner plus d'impact à leurs rendez-vous clients, réunions, ateliers collaboratifs.

Catégorie : employé, agent de maîtrise, cadres, dirigeants

Prérequis : avoir déjà l'expérience de conduite de réunion et avoir un cas pratique à proposer au groupe. Aucune connaissance technique n'est nécessaire.

Nota important : il n'est pas nécessaire de « savoir dessiner » pour participer à ce séminaire.

Nombre de participants : 6 à 12 personnes

Durée et rythme de la formation

En ligne : Une session amont de 4 heures et une session aval de 1 heure

En présentiel : 2 journées consécutives, soit 14 heures

Modalités d'évaluation et de suivi

Evaluation d'accès à la formation : en amont de la signature de la convention, une étape d'entretien de qualification des besoins spécifiques des participants est réalisée via notre plateforme en ligne pour adapter la formation à leurs besoins et attentes.

Evaluation sommative : un QCM d'entrée & sortie permet d'analyser les progressions et d'identifier les connaissances maîtrisées dans les divers thèmes du programme développé.

Suivi de l'exécution de l'action : une feuille d'émargement signée par les participants permet de suivre leur assiduité.

Evaluation de la satisfaction du stagiaire : à l'issue de cette formation une évaluation est réalisée par chaque participant. Elle permet de mesurer sa satisfaction et l'utilité perçue de la formation.

Programme de la formation

Partie 1 : La Pensée Visuelle et la facilitation graphique

- Qu'est-ce que la pensée visuelle, qu'est-ce que la facilitation graphique ?
- Identifier leurs différentes formes
 - Découvrir leurs bénéfices et applications

Partie 2 : Le vocabulaire graphique

- Découvrir et pratiquer les 7 familles de vocabulaire graphique
- Créer ses propres pictogrammes
- Dessiner des contenus dynamiques

Partie 3 : Structurer ses idées

- Connaître les 6 types de structuration visuelle
- Pratiquer la composition dans sa prise de note graphique

Partie 4 : Présenter et partager des idées

- Découvrir et pratiquer différents modèles visuels pour animer des temps collectifs
 - Découvrir l'usage de métaphores visuelles
 - Dessiner pour valoriser sa production
 - Agrémenter visuellement des outils de travail
 - S'aligner autour du visuel
 - Créer un poster de présentation.

Modalités techniques et pédagogiques

La formation Rendre Visuel ! est une formation blended qui comprend à la fois des modules en e-learning et des modules en présentiel.

Modalités Pédagogiques : En présentiel

L'animation est totalement expérientielle. Tous les participants testent et observent tout au long de la formation les techniques et méthodes décrites lors d'exercices tels que la pris de note graphique, la réalisation de posters, la reproduction de modèle de Canvas et des travaux en groupe sur des cas personnels.

Le groupe est limité à 12 personnes de manière à ce que chacun puisse bénéficier d'attention et de conseils personnalisés.
Un livret support de cours est remis aux participants.

En distanciel :

L'apprenant peut télécharger les fiches liées au contenu, les exercices.
Lorsque cela lui est demandé, l'apprenant doit réaliser en dehors du temps de formation en ligne, des exercices pour mettre en pratique les apports de la formation.

Les participants sont invités à partager leurs travaux sur des espaces collaboratifs permettant au groupe de se constituer et de commencer à échanger en amont de la formation présentielle.
Si l'apprenant a des questions, il peut poser ses questions directement sur la plateforme (voir ci-dessous), le formateur s'engage à lui apporter une réponse dans les 24h ouvrées.

Modalités techniques de la FOAD : La formation est hébergée sur la plateforme www.360Learning.com. L'apprenant reçoit un mail l'invitant à créer son compte pour accéder à sa formation. Il est autonome pour suivre la formation.

La plateforme permet de:

- Suivre l'évolution du participant dans le module et de s'assurer qu'il termine la formation (des relances automatiques peuvent être programmées)
- Avoir accès aux réponses aux QCM et questions ouvertes qui lui sont posées
- Recueillir ses feedbacks (possibilité de faire des feedback à chaque activité)
 - Une personne chargée de l'administration de la plateforme, informaticien, est chargée de l'assistance des apprenants à distance en cas de problème.
 - Via la plateforme 360Learning l'apprenant peut tout au long de sa formation indiquer directement ses questions, ses remarques ou alerter en cas de problème technique.
 - Les réponses sont apportées de manière asynchrone dans un délai de 24H maximum via la plateforme.

Matériel nécessaire pour l'apprenant : ordinateur, tablette, connexion internet, équipement permettant de télécharger des fichiers ppt, excel, Word, pdf pour réaliser les exercices ou télécharger les fiches mémo

Accessibilités personnes handicapées : Si vous avez besoin d'aménagements spécifiques pour accéder ou suivre cette formation merci de nous prévenir afin que nous prenions les mesures nécessaires.

Intervenants

Partie pédagogique : Lucie DEBROISE-OLLIVIER

Partie technique : Jeanne BOUCHER

APPRENDRE À CONCEVOIR ET ANIMER DES FORMATIONS

Formation Blended Learning inter-entreprises ou intra-entreprise

Dans un contexte de mutations profondes et de constante évolution des organisations, nous observons l'évolution des pratiques managériales, des pratiques collaboratives.

Les pratiques de formation doivent elles aussi évoluer. Pour décupler l'efficacité d'un dispositif pédagogique, il est nécessaire que l'apprenant soit au cœur de son apprentissage et en devienne acteur.

Cette formation vise à apporter innovation pédagogique et intelligence collective dans vos formations pour augmenter l'impact de vos dispositifs pédagogiques.

Objectifs de la formation

A l'issue de la formation, les participants seront capables de :

- Décrire les principes clés de l'apprentissage au regard des neurosciences
- Décrire les principes pédagogiques des piliers de l'apprentissage
- Identifier les conditions de réussite de l'apprentissage périphériques à la pédagogie
- Construire un déroulé pédagogique innovant en lien avec des objectifs spécifiques
- Animer une séquence pédagogique selon des modalités innovantes d'animation
- Adopter une posture de formateur qui laisse la place au groupe
- S'appuyer sur l'intelligence collective pour former

Public visé

De façon générale, toute personne susceptible d'être en situation de former des collaborateurs de son organisation

Catégorie : employé, technicien, agent de maîtrise, cadre, dirigeants de TPE

Prérequis : Disposer d'une situation réelle pour pratiquer pendant la formation

Nombre de participants : 7 à 9 personnes maximum

Durée et rythme de la formation

2 journées consécutives, soit 14 heures

Modalités d'évaluation et de suivi

Évaluation d'accès à la formation : en amont de la signature de la convention, une étape de sondage des besoins spécifiques des participants est réalisée via un entretien téléphonique pour adapter la formation à leurs besoins et attentes.

Évaluation sommative : un QCM d'entrée & sortie permet d'analyser les progressions et d'identifier les connaissances maîtrisées dans les divers thèmes du programme développé.

Suivi de l'exécution de l'action : une feuille d'émargement signée par les participants permet de suivre leur assiduité.

Évaluation de la satisfaction du stagiaire : à l'issue de cette formation une évaluation est réalisée par chaque participant.

Programme de la formation

Partie 1 : Comprendre le lien entre pédagogie et neuroscience

- Notions de base
- Comment le cerveau apprend ?

Partie 2 : Découvrir les piliers de l'apprentissage

- Les piliers de l'apprentissage : motivation, attention, perception, compréhension, mémorisation
- Les étapes du processus d'apprentissage
- Apports sur des concepts complémentaires : le cycle d'apprentissage, la ré-activation, le droit à l'erreur
- Les liens entre neuroscience et concepts de pédagogie

Partie 3 : Créer un environnement apprenant

- La dimension collective : favoriser la coopération
- La dimension relationnelle : créer des relations positives entre les apprenants, avec le formateur
- La dimension sensorielle : savoir utiliser les sens et les émotions pour faciliter l'apprentissage
- La dimension expérientielle : faire vivre une expérience dans chaque temps de la formation

Partie 4 : Explorer de nouvelles méthodes d'apprentissage pour construire une formation

- Comment faire vivre une expérience ?
 - o se mettre à la place du participant
 - o créer les conditions du plaisir d'apprendre
 - o utiliser les émotions, les sens
- Comment mobiliser le potentiel des participants ?
 - o générer de l'auto-apprentissage
 - o utiliser l'intelligence collective pour faire émerger les savoirs
- Comment construire des outils pédagogiques innovants ?
 - o imaginer un dispositif auto-apprenant
 - o utiliser les outils de l'intelligence collective
 - o utiliser le visuel en formation

Partie 5 : Faire évoluer sa posture de formateur

- Expérimenter la posture de formateur facilitateur
- Passer du 80/20 au 20/80 de temps de parole
- Apprendre à lâcher-prise
- Avoir confiance dans les capacités du groupe à produire le savoir

Modalités techniques et pédagogiques

La formation est organisée autour de mises en situation pratiques. A plusieurs reprises pendant la formation, les participants animeront des séquences pédagogiques proposés par l'intervenant ou construite par eux. Cette modalité d'apprentissage permet aux participants de recevoir du feedback pendant la formation sur les points forts et les points d'amélioration. Elle permet également l'application directe les éléments abordés en formation sur des situations réelles.

Des apports théoriques sont transmis tout au long de la formation sur les thématiques liés à la pédagogie, à l'apprentissage, aux neurosciences par le biais d'un jeu.

Dans la deuxième journée, les exercices mis en pratique s'appuient sur les cas réels vécus des participants pour leur permettre la transposition à l'issue de la formation.

Accessibilités personnes handicapées : Si vous avez besoin d'aménagements spécifiques pour accéder ou suivre cette formation merci de nous prévenir afin que nous prenions les mesures nécessaires.

PRENDRE LA MESURE DES ENJEUX

Formation inter-entreprises

Les enjeux du développement durable sont complexes, systémiques et impactent nos organisations de manière directe et indirecte. Ils supposent de regarder avec lucidité la gravité des faits, et de dépasser la sidération pour en faire un levier d'anticipation, et de transition de son entreprise vers une trajectoire de durabilité.

Cette formation vise tout d'abord à apporter aux dirigeants les points de repère pour connaître et comprendre ces différents enjeux, leurs liens d'interdépendance et les incidences que cela peut avoir sur leur organisation. Sur la base de ces constats, les participants pourront trouver des clés pour mieux se situer en tant que dirigeant et être en mesure de faire des choix conscients pour leur organisation et de donner du sens à une démarche de transformation RSE.

Cette formation est organisée en inter-entreprises pour permettre aux dirigeants de partager entre pairs et de se soutenir dans leurs pratiques et avancer ensemble.

Objectifs de la formation

A l'issue de la formation, les participants seront capables de :

- Expliquer les notions clés, les points de repère à connaître pour disposer d'un langage commun
 - o Les 9 limites planétaires et leur impact, l'équation de Kaya, théorie du Donuts, dette écologique.
- Expliquer les logiques systémiques et leurs impacts sur le système Terre et sur leur propre système (entreprise, association, collectivité, etc...)
 - o Les liens d'interdépendance, les impacts sur les organisations, le caractère inévitable des transitions de nos économies.
- Expliquer, comprendre et accueillir la complexité :
 - o Expliquer les mécanismes automatiques qui rendent difficile le passage à l'action
 - o Accueillir et accepter ses émotions en lien avec ces constats
 - o D'identifier ses propres émotions en lien avec ces constats

- Expliquer l'enjeu d'une telle transformation :
 - o La motivation du dirigeant, les leviers de transformation à la disposition du système, la place du dirigeant dans la démarche
- Identifier les étapes et méthodes possibles pour avancer :
 - o Les étapes «types d'une démarche, les conditions de réussite d'une démarche, les premiers pas

Public visé

Directeur.trice, gérant.e, responsable de centre de profit, dirigeant.e, associé.e, actionnaires

Catégorie : cadre, dirigeant

Prérequis : vouloir questionner la place des enjeux du développement durable et de la RSE dans son organisation. Il n'est pas nécessaire d'avoir déjà démarré une démarche.

Nombre de participants : 6 à 9 personnes maximum

Durée et rythme de la formation

2 jours, soit 14 heures réparties comme suit :

- 2 journées présentielle consécutives et résidentielles (c'est-à-dire soirée du jour 1 incluse)

Modalités d'évaluation et de suivi

Évaluation d'accès à la formation : en amont de la signature de la convention, une étape de sondage des besoins spécifiques des participants est réalisée via un échange avec chaque participant pour adapter la formation à leurs besoins et attentes.

Évaluation sommative : un QCM en début et fin de formation permet d'analyser les progressions et d'identifier les connaissances maîtrisées dans les divers thèmes du programme développé.

Suivi de l'exécution de l'action : une feuille d'émargement signée par les participants permet de suivre leur assiduité.

Évaluation de la satisfaction du stagiaire : à l'issue de cette formation une évaluation est réalisée par chaque participant. Elle permet de mesurer sa satisfaction et l'utilité perçue de la formation.

Programme de la formation

Partie 1 : Regarder les constats avec une approche systémique

- Comprendre en quoi les limites physiques de la Terre viennent conditionner les possibles économiques
- Découvrir les points de repère et relier les enjeux entre eux : l'équation de Kaya, Donuts, la dette écologique
- Comprendre les liens d'interdépendance entre ces différents concepts, en quoi ces savoirs « font système »
- Observer les visions du monde qui entrent en collision pour dépasser les discours dogmatiques
- Savoir donner du sens à une démarche RSE

Partie 2 : Accueillir la complexité et les émotions générées

- Les réactions automatiques de défense qui nous empêchent d'agir (blocages émotionnels : peur, déni et culpabilité, fatalité)
- Décrypter ces mécanismes en moi pour en prendre conscience et les dépasser
- Accepter cette réalité et sa complexité
- Accueillir les émotions et les utiliser comme une force de mouvement
- Identifier ce je dois transformer en moi en tant que dirigeant pour agir

Partie 3 : Mobiliser son pouvoir d'agir grâce aux outils et méthodes de la RSE

- Faire se connecter le dirigeant avec sa motivation profonde
- Mettre en cohérence raison d'être et mission d'entreprise
- Découvrir les leviers de transformation à disposition d'une équipe de direction :
 - o Transformation de l'offre
 - o Réduction des impacts
 - o Travail sur la chaîne de valeur
 - o Travail sur la culture d'entreprise
 - o Lobbying positif
- Clarifier la place du dirigeant dans une démarche RSE.

Partie 4 : Passer à l'action, initier ou poursuivre une démarche RSE

- Clarifier différents concepts : RSE, Développement Durable, Entreprise
- Responsable Entreprise régénérative
- Découvrir l'approche méthodologique : les différentes étapes d'une démarche RSE
 - Identifier les facteurs clés de succès d'une démarche
 - Définir les premiers pas pour engager une démarche dans mon organisation
 - Identifier les conditions pour préparer la suite
 - S'engager pour l'avenir

Modalités techniques et pédagogiques

Cette formation aux modalités pédagogiques innovante est :

- o 100% expérientielle (pas de présentation ppt)
- o Basée sur les consensus scientifiques autour des enjeux de développement durable
- o S'appuyant sur des recherches en psychologie sociale, neurosciences de compréhension des mécanismes de fonctionnement de l'être humain
- o Animée avec un fil conducteur utilisant le jeu & l'écoute
- o Réalisée en inter-entreprises pour favoriser le partage et l'entraide
- o Conçue avec passion pour vous réserver d'autres surprises...

Des apports théoriques sont transmis tout au long de la formation via le jeu. Pendant la formation, les participants sont mis en situation d'animer des séquences pour apprendre et transmettre les concepts abordés.

La formation est organisée dans un lieu qui favorise la connexion au sujet, à soi et aux autres, en cohérence avec les contenus.

Accessibilités personnes handicapées : Si vous avez besoin d'aménagements spécifiques pour accéder ou suivre cette formation merci de nous prévenir afin que nous prenions les mesures nécessaires.

Intervenants

Partie pédagogique : Lucas Le Provost, Albane Vigneron

DÉCRYPTER LES ÉMOTIONS

Formation e-learning - 100% asynchrone

En 2015 au Forum Mondial de Davos, l'intelligence émotionnelle est entrée au TOP 10 des compétences nécessaires pour diriger. Mais à tous les niveaux de l'organisation cette compétence est nécessaire pour coopérer. Dans cette formation vous apprendrez le mécanisme des émotions pour mieux vous comprendre et comprendre l'autre. Ainsi vous créerez les conditions relationnelles propices au développement de la coopération dans une équipe.

Objectifs de la formation

A l'issue de la formation, les participants seront capables de :

- Définir ce qu'est une émotion
- Expliquer le mécanisme des émotions
- Décoder les causes de l'émergence d'une émotion et du besoin non satisfait
- Identifier les moyens de créer la coopération grâce à l'intelligence émotionnelle

Public visé

Cette formation s'adresse à toutes les personnes désirant soigner la qualité des interactions dans l'environnement professionnel.

Catégorie : tout public

Prérequis : aucun pré-requis n'est nécessaire

Nombre de participants : formation individuelle

Durée et rythme de la formation

Formation en ligne : 1h30

Travail personnel en dehors des temps de formation : 1h30

Modalités d'évaluation et de suivi

Évaluation d'accès à la formation : selon le flux d'entrée de la demande, en amont de la signature de la convention, un entretien préalable avec les Managers, le service RH et/ou l'apprenant permet de faciliter l'entrée des participants à la formation.

Évaluation sommative : via la plateforme de formation en ligne, des questions sont posées aux apprenants tout au long de la formation d'analyser les progressions et d'identifier les connaissances maîtrisées dans les divers thèmes du programme développé.

Un QCM de début et fin de formation permet d'évaluer la progression.

Évaluation de la satisfaction du stagiaire : à l'issue de cette formation une évaluation est réalisée par chaque participant. Elle permet de mesurer sa satisfaction et l'utilité perçue de la formation.

Programme de la formation

Partie 1 : Les émotions

- Les émotions primaires
- Les émotions secondaires
- Un mécanisme psychologique
- Quizz

Partie 2 : Le mécanisme des émotions

- Comprendre le mécanisme des émotions
- Du déclencheur au passage à l'action
- Exercices pratiques

Partie 3 : La satisfaction d'un besoin

- Émotions et besoins
- Exercice pratique sur un cas concret

Partie 4 : L'intelligence émotionnelle pour développer la coopération

- La définition de la coopération et ses composantes
- Le climat relationnel
- L'accueil des émotions
- La régulation
- L'inclusion

Modalités techniques et pédagogiques

Modalités pédagogiques :

La formation est composée de différents chapitres comprenant chacun :

- une présentation du déroulé du chapitre
- des apports théoriques présentés selon différents formats : vidéos, visuel, animation

- des exercices : quizz, questions de réflexions, exercice de mise en pratique

L'apprenant peut télécharger les fiches liées au contenu, les exercices.

Lorsque cela lui est demandé, l'apprenant doit réaliser en dehors du temps de formation en ligne, des exercices pour mettre en pratique les apports de la formation. Selon le format du parcours distanciel (e-learning ou blended), les exercices peuvent être corrigés par le formateur.

Si l'apprenant a des questions, il peut poser ses questions directement sur la plateforme (voir ci-dessous), le formateur s'engage à lui apporter une réponse dans les 24H ouvrés.

Selon la nature du parcours de formation, l'apprenant peut bénéficier de séquence individuelle de formation à distance avec un formateur dédié.

Modalités techniques de la FOAD :

La formation est hébergée sur la plateforme www.360Learning.com.

L'apprenant reçoit un mail l'invitant à créer son compte pour accéder à sa formation. Il est autonome pour suivre la formation.

La plateforme permet de :

- Suivre l'évolution du participant dans le module et de s'assurer qu'il termine la formation (des relances automatiques peuvent être programmées)
- Avoir accès aux réponses aux QCM et questions ouvertes qui lui sont posées
- Recueillir ses feedbacks (possibilité de faire des feedback à chaque activité)
 - Une personne chargée de l'administration de la plateforme, informaticien, est chargée de l'assistance des apprenants à distance en cas de problème.
 - Via la plateforme 360Learning l'apprenant peut tout au long de sa formation indiquer directement ses questions, ses remarques ou alerter en cas de problème technique.
 - Les réponses sont apportées de manière asynchrone dans un délai de 24H maximum via la plateforme.

Matériel nécessaire pour l'apprenant : ordinateur, tablette, connexion internet, équipement permettant de télécharger des fichiers ppt, excel, Word, pdf pour réaliser les exercices ou télécharger les fiches mémo.

Intervenants

Partie pédagogique : Albane Vigneron

Partie technique : Jeanne Boucher

L'ART DU QUESTIONNEMENT

Formation e-learning - 100% asynchrone

Cet extrait d'un article intitulé « L'art de poser des questions efficaces », par Eric E. Vogt, Juanita Brown et David Isaacs résume parfaitement l'enjeu et l'importance du questionnement : « Au moment où nous entrons dans une ère où les problèmes systémiques sont souvent la source de défis critiques à relever, où il est indispensable de s'appuyer sur des perspectives diverses pour trouver des solutions durables, et où les liens de cause à effet ne sont pas immédiatement apparents, il faudra être capable de soulever des questions précises. »

Le questionnement est un outil puissant, accessible à tous. Il va permettre de contribuer à la résolution des problèmes, à l'émergence de l'intelligence collective pour générer coopération et efficacité.

Objectifs de la formation

A l'issue de la formation, les participants seront capables de :

- Expliquer les bénéfices du questionnement
- Identifier les situations dans lesquelles il est utile de questionner
- Définir l'intention du questionnement
- Expliquer l'importance de l'écoute active et du silence
- Donner les caractéristiques des différentes catégories de questions : inefficaces, fermées, alternatives, ouvertes, efficaces, de relance, puissantes
- Choisir un type de question adaptée à un type de situation
- Construire ses propres questions

Public visé

Cette formation s'adresse à toutes les personnes désirant développer la pratique du questionnement pour générer coopération et efficacité.

Catégorie : tout public

Prérequis : aucun pré-requis n'est nécessaire

Nombre de participants : formation individuelle

Durée et rythme de la formation

Formation en ligne : 1h00

Travail personnel en dehors des temps de formation : 30 min

Modalités d'évaluation et de suivi

Evaluation d'accès à la formation : selon le flux d'entrée de la demande, en amont de la signature de la convention, un entretien préalable avec les Managers, le service RH et/ou l'apprenant permet de faciliter l'entrée des participants à la formation.

Evaluation sommative : via la plateforme de formation en ligne, des questions sont posées aux apprenants tout au long de la formation d'analyser les progressions et d'identifier les connaissances maîtrisées dans les divers thèmes du programme développé.

Un QCM de début et fin de formation permet d'évaluer la progression.

Evaluation de la satisfaction du stagiaire : à l'issue de cette formation une évaluation est réalisée par chaque participant. Elle permet de mesurer sa satisfaction et l'utilité perçue de la formation.

Programme de la formation

Partie 1 : Pourquoi privilégier le questionnement

- Les bénéfices du questionnement
- Illustration au travers d'un exemple
- Les situations dans lesquelles questionner
- Exercice pratique

Partie 2 : Questionner c'est d'abord une question de posture

- Les biais cognitifs
- L'écoute
- Le silence
- Exercice pratique

Partie 3 : Pratiquer le questionnement

- Les questions inefficaces
- Les questions fermées et alternatives
- Les questions ouvertes : efficaces, de relance, puissantes
- Exercice pratique

Partie 4 : Questionner en conscience

- Clarifier l'intention
- Le choix du type de question
- La construction des questions
- Exercice pratique

Modalités techniques et pédagogiques

Modalités pédagogiques :

La formation est composée de différents chapitres comprenant chacun :

- une présentation du déroulé du chapitre
- des apports théoriques présentés selon différents formats : vidéos, visuel, animation
- des exercices : quizz, questions de réflexions, exercice de mise en pratique

L'apprenant peut télécharger les fiches liées au contenu, les exercices.

Lorsque cela lui est demandé, l'apprenant doit réaliser en dehors du temps de formation en ligne, des exercices pour mettre en pratique les apports de la formation. Selon le format du parcours distanciel (e-learning ou blended), les exercices peuvent être corrigés par le formateur.

Si l'apprenant a des questions, il peut poser ses questions directement sur la plateforme (voir ci-dessous), le formateur s'engage à lui apporter une réponse dans les 24H ouvrés.

Selon la nature du parcours de formation, l'apprenant peut bénéficier de séquence individuelle de formation à distance avec un formateur dédié.

Modalités techniques de la FOAD :

La formation est hébergée sur la plateforme www.360Learning.com.

L'apprenant reçoit un mail l'invitant à créer son compte pour accéder à sa formation. Il est autonome pour suivre la formation.

La plateforme permet de :

- Suivre l'évolution du participant dans le module et de s'assurer qu'il termine la formation (des relances automatiques peuvent être programmées)
- Avoir accès aux réponses aux QCM et questions ouvertes qui lui sont posées
- Recueillir ses feedbacks (possibilité de faire des feedback à chaque activité)
 - Une personne chargée de l'administration de la plateforme, informaticien, est chargée de l'assistance des apprenants à distance en cas de problème.
 - Via la plateforme 360Learning l'apprenant peut tout au long de sa formation indiquer directement ses questions, ses remarques ou alerter en cas de problème technique.
 - Les réponses sont apportées de manière asynchrone dans un délai de 24H maximum via la plateforme.

Matériel nécessaire pour l'apprenant : ordinateur, tablette, connexion internet, équipement permettant de télécharger des fichiers ppt, excel, Word, pdf pour réaliser les exercices ou télécharger les fiches mémo.

Accessibilités personnes handicapées : Si vous avez besoin d'aménagements spécifiques pour accéder ou suivre cette formation merci de nous prévenir afin que nous prenions les mesures nécessaires.

Intervenants

Partie pédagogique : Albane Vigneron

Partie technique : Jeanne Boucher

BOOSTER LA MOTIVATION POUR MIEUX COOPÉRER

Formation e-learning - 100% asynchrone

Toutes les organisations ont besoin d'apprendre à coopérer. Réussir à coopérer comporte plusieurs dimensions, l'une d'entre elles est cependant indispensable : savoir créer les conditions de la motivation intrinsèque ! Dans ce module vous apprendrez ce qu'est la motivation intrinsèque par rapport aux autres formes de motivation et apprendrez comment la développer pour créer coopération et efficacité dans une équipe !

Objectifs de la formation

A l'issue de la formation, les participants seront capables de :

- Expliquer et dépasser les idées reçues sur la motivation
- Identifier les différentes formes de motivation (de la moins à la plus performante)
 - Définir la motivation intrinsèque
 - Expliquer les 3 besoins fondamentaux
 - Faire un diagnostic de son équipe et construire un plan d'action
 - Identifier les leviers pour créer la coopération

Public visé

Toute personne susceptible d'animer une équipe en coopération.

Catégorie : Dirigeant, membre d'équipe de direction, responsable de service, manager, ou plus largement les personnes chargées d'animer en coopération

Prérequis : aucun pré-requis n'est nécessaire

Nombre de participants : formation individuelle

Durée et rythme de la formation

Formation en ligne : 2 heures

Travail personnel en dehors des temps de formation : 1 heure

Modalités d'évaluation et de suivi

Evaluation d'accès à la formation : selon le flux d'entrée de la demande, en amont de la signature de la convention, un entretien préalable avec les Managers, le service RH et/ou l'apprenant permet de faciliter l'entrée des participants à la formation.

Evaluation sommative : via la plateforme de formation en ligne, des questions sont posées aux apprenants tout au long de la formation d'analyser les progressions et d'identifier les connaissances maîtrisées dans les divers thèmes du programme développé.

Un QCM de début et fin de formation permet d'évaluer la progression.

Evaluation de la satisfaction du stagiaire : à l'issue de cette formation une évaluation est réalisée par chaque participant. Elle permet de mesurer sa satisfaction et l'utilité perçue de la formation.

Programme de la formation

Partie 1 : Dépasser nos croyances

- 5 questions sur la motivation et la coopération
- Que nous dit la science sur la motivation
- Suivez vos intuitions

Partie 2 : La motivation intrinsèque

- Les différentes formes de motivation
- L'autodétermination
- Zoom sur la motivation intrinsèque
- Les 3 besoins fondamentaux

Partie 3 : Mise en pratique

- Elaborer un diagnostic de son équipe
- Construire un plan d'actions

Partie 4 : Quand la motivation favorise la coopération

- Qu'est-ce que la coopération ?
- Une parfaite illustration
- Les leviers pour développer la coopération dans mon équipe
- Pour aller plus loin

Modalités techniques et pédagogiques

Modalités pédagogiques :

La formation est composée de différents chapitres comprenant chacun :

- une présentation du déroulé du chapitre
- des apports théoriques présentés selon différents formats : vidéos, visuel, animation

- des exercices : quizz, questions de réflexions, exercice de mise en pratique

L'apprenant peut télécharger les fiches liées au contenu, les exercices.

Lorsque cela lui est demandé, l'apprenant doit réaliser en dehors du temps de formation en ligne, des exercices pour mettre en pratique les apports de la formation. Selon le format du parcours distanciel (e-learning ou blended), les exercices peuvent être corrigés par le formateur.

Si l'apprenant a des questions, il peut poser ses questions directement sur la plateforme (voir ci-dessous), le formateur s'engage à lui apporter une réponse dans les 24H ouvrés.

Selon la nature du parcours de formation, l'apprenant peut bénéficier de séquence individuelle de formation à distance avec un formateur dédié.

Modalités techniques de la FOAD :

La formation est hébergée sur la plateforme www.360Learning.com.

L'apprenant reçoit un mail l'invitant à créer son compte pour accéder à sa formation. Il est autonome pour suivre la formation.

La plateforme permet de :

- Suivre l'évolution du participant dans le module et de s'assurer qu'il termine la formation (des relances automatiques peuvent être programmées)
- Avoir accès aux réponses aux QCM et questions ouvertes qui lui sont posées
- Recueillir ses feedbacks (possibilité de faire des feedback à chaque activité)
 - Une personne chargée de l'administration de la plateforme, informaticien, est chargée de l'assistance des apprenants à distance en cas de problème.
 - Via la plateforme 360Learning l'apprenant peut tout au long de sa formation indiquer directement ses questions, ses remarques ou alerter en cas de problème technique.
 - Les réponses sont apportées de manière asynchrones dans un délai de 24H maximum via la plateforme.

Matériel nécessaire pour l'apprenant : ordinateur, tablette, connexion internet, équipement permettant de télécharger des fichiers ppt, excel, Word, pdf pour réaliser les exercices ou télécharger les fiches mémo.

Accessibilités personnes handicapées : Si vous avez besoin d'aménagements spécifiques pour accéder ou suivre cette formation merci de nous prévenir afin que nous prenions les mesures nécessaires.

Intervenants

Partie pédagogique : Albane VIGNERON

Partie technique/e-learning : Jeanne BOUCHER

SAVOIR S'ADAPTER DANS UN MONDE QUI BOUGE

Formation e-learning - 100% asynchrone

Le monde dans lequel nous vivons est décrit comme un monde VUCA (Volatilité, Incertitude, Complexité, Ambiguïté). Les transformations et accélérations dans les différentes dimensions de nos univers professionnels nous font aujourd'hui fortement ressentir ses effets positifs comme négatifs. Dans ce contexte, nous sommes individuellement et collectivement confrontés à de nouveaux défis. Or « Aucun problème ne peut être résolu sans changer le niveau de conscience qui l'a engendré » (citation attribuée à Albert Einstein). Par conséquent, qu'il s'agisse de développer notre potentiel ou dépasser des situations de blocage, ces transformations nécessitent de savoir nous adapter pour faire évoluer nos manières de fonctionner, de travailler ensemble et plus largement de voir le monde.

Ce module vise à apporter des connaissances et pratiques pour actionner la zone de notre cerveau qui nous permet de mieux nous adapter dans un monde incertain.

Objectifs de la formation

A l'issue de la formation, les participants seront capables de :

- Lister les caractéristiques des deux modes mentaux : le mode mental automatique et le mode mental préfrontal
- Expliquer comment surviennent les situations de stress et de blocage
- Mettre en pratique des exercices pour apaiser les situations de blocage et développer son potentiel
- Identifier les liens entre les modes mentaux et les fonctionnements collectifs pour améliorer la coopération et l'efficacité dans une équipe

Public visé

Cette formation s'adresse à toutes les personnes désirant découvrir les mécanismes et exercices pour savoir s'adapter dans un univers changeant.

Catégorie : tout public

Prérequis : être dans une volonté de vouloir faire évoluer ses pratiques individuelles et/ou dans son équipe

Nombre de participants : formation individuelle

Durée et rythme de la formation

Formation en ligne : 2h30

Travail personnel en dehors des temps de formation : 0h30

Modalités d'évaluation et de suivi

Evaluation d'accès à la formation : selon le flux d'entrée de la demande, en amont de la signature de la convention, un entretien préalable avec les Managers, le service RH et/ou l'apprenant permet de faciliter l'entrée des participants à la formation.

Evaluation sommative : via la plateforme de formation en ligne, des questions sont posées aux apprenants tout au long de la formation d'analyser les progressions et d'identifier les connaissances maîtrisées dans les divers thèmes du programme développé.

Un QCM de début et fin de formation permet d'évaluer la progression.

Evaluation de la satisfaction du stagiaire : à l'issue de cette formation une évaluation est réalisée par chaque participant. Elle permet de mesurer sa satisfaction et l'utilité perçue de la formation.

Programme de la formation

Partie 1 : Préambule sur le fonctionnement du cerveau

- Quizz
- Les connexions neuronales
- La plasticité cérébrale

Partie 2 : Pourquoi « bugguons-nous » ?

- Les modes mentaux
- L'apparition du stress et des situations de blocage
- Description du mode mental automatique et du mode mental préfrontal
- Exercice

Partie 3 : Dépasser nos blocages et développer notre potentiel

- Identifier l'intensité de la situation
- Les actions à mener « si je suis dans le rouge »
- Les actions à mener si je suis en situation de stress
- Les actions préventives
- Suite de l'exercice

Partie 4 : Développer collectivement notre efficacité préfrontale

- Les fonctionnements collectifs « automatiques » ou « préfrontaux »
- Développer collectivement le préfrontal grâce aux outils d'intelligence collective
- Développer collectivement le préfrontal grâce aux outils de l'amélioration continue

Modalités techniques et pédagogiques

Modalités pédagogiques :

La formation est composée de différents chapitres comprenant chacun :

- une introduction pour présenter le déroulé du module
 - des apports théoriques présentés selon différents formats : vidéos, visuel, animation
 - des exercices : quizz, questions de réflexions, exercice de mise en pratique
- L'apprenant peut télécharger les fiches liées au contenu, les exercices. Lorsque cela lui est demandé, l'apprenant doit réaliser en dehors du temps de formation en ligne, des exercices pour mettre en pratique les apports de la formation.

Si l'apprenant a des questions, il peut poser ses questions directement sur la plateforme (voir ci-dessous), le formateur s'engage à lui apporter une réponse dans les 24H ouvrés.

Selon la nature du parcours de formation, l'apprenant peut bénéficier de séquence individuelle de formation à distance avec un formateur dédié.

Modalités techniques de la FOAD :

La formation est hébergée sur la plateforme www.360Learning.com.

- L'apprenant reçoit un mail l'invitant à créer son compte pour accéder à sa formation. Il est autonome pour suivre la formation. La plateforme permet de :
- Suivre l'évolution du participant dans le module et de s'assurer qu'il termine la formation (des relances automatiques peuvent être programmées)
 - Avoir accès aux réponses aux QCM et questions ouvertes qui lui sont posées
 - Recueillir ses feedbacks (possibilité de faire des feedback à chaque activité)
 - Une personne chargée de l'administration de la plateforme, informaticien, est chargée de l'assistance des apprenants à distance en cas de problème.

- Via la plateforme 360Learning l'apprenant peut tout au long de sa formation indiquer directement ses questions, ses remarques ou alerter en cas de problème technique.
- Les réponses sont apportées de manière asynchrone dans un délai de 24H maximum via la plateforme

Matériel nécessaire pour l'apprenant : ordinateur, tablette, connexion internet, équipement permettant de télécharger des fichiers ppt, excel, Word, pdf pour réaliser les exercices ou télécharger les fiches mémo.

Accessibilités personnes handicapées : Si vous avez besoin d'aménagements spécifiques pour accéder ou suivre cette formation merci de nous prévenir afin que nous prenions les mesures nécessaires.

Intervenants

Partie pédagogique : Albane Vigneron

Partie technique : Jeanne Boucher

DÉCODER LA « CHAÎNE DES DISCRIMINATIONS », LE 1ER PAS VERS L'INCLUSION

Formation e-learning - 100% asynchrone

Que l'on soit dirigeant, manager, employé ou simplement citoyen, nous allons de plus en plus être « confrontés » à la diversité, professionnelle comme citoyenne, d'ailleurs.

Elle peut être liée aux conséquences de la mondialisation, au choc des générations, à l'hyperspécialisation des fonctions et des métiers, à la technologie, au prolongement de la durée de vie ou encore aux évolutions réglementaires (loi sur le handicap, loi sur l'égalité hommes-femmes, loi Pacte et la RSE - Responsabilité Sociétale des Entreprises -).

Pour autant, si favoriser la Diversité et l'Inclusion dans une équipe c'est augmenter la richesse des profils et donc son potentiel d'efficacité et de vivre ensemble, cela génère aussi des difficultés, voire des conflits. Cela est notamment dû au fait que nous ne sommes pas formés à animer la diversité, à savoir l'accueillir, à inclure et conjuguer avec l'Autre et ses différences. Le chemin est vaste et se fait par étapes. Alors, comme dans toute démarche d'amélioration continue, nous vous proposons le 1er pas qui vous permettra de construire ensemble plus de comportements inclusifs dans vos organisations. Dans cette formation, vous êtes donc invités à décoder votre propre fonctionnement en identifiant les maillons de la chaîne qui nous poussent à des comportements discriminants et donc non inclusifs, ce que l'on appelle « la chaîne des discriminations » .

Objectifs de la formation

Que se passe-t-il lors de nos rencontres avec l'Autre, les « autres » ? Comment notre propre fonctionnement nous amène-t-il à construire des stéréotypes nécessaires à la compréhension du monde ? Comment ces mêmes stéréotypes sont aussi la cause de nos attitudes (préjugés) et comportements discriminants vis à vis des « autres » ?

Nous vous accompagnons à mieux comprendre les mécanismes qui s'opèrent en nous lorsque nous sommes confrontés à la diversité et à la différence pour favoriser des comportements plus inclusifs. A l'issue de la formation, les participants seront capables de :

- Décrypter les mécanismes cognitifs et psycho sociaux dans nos interactions quotidiennes
- Définir le vocabulaire associé et différencier : catégorisation, stéréotype, préjugé, discrimination.
- Identifier et ordonner les étapes de la chaîne des discriminations

Public visé

Seront intéressées les personnes qui souhaitent mieux comprendre et appréhender les relations interindividuelles.

Catégorie : Nous sommes tous concernés par cette thématique !

Prérequis : aucun pré-requis n'est nécessaire

Nombre de participants : formation individuelle

Durée et rythme de la formation

En ligne : une session de formation d'environ 1,5 heures.

Modalités d'évaluation et de suivi

Evaluation d'accès à la formation : en amont de la signature de la convention, une étape d'entretien de qualification des besoins spécifiques des participants est réalisée via notre plateforme en ligne pour adapter la formation à leurs besoins et attentes.

Evaluation sommative : un QCM d'entrée & sortie permet d'analyser les progressions et d'identifier les connaissances maîtrisées dans les divers thèmes du programme développé.

Evaluation de la satisfaction du stagiaire : à l'issue de cette formation une évaluation est réalisée par chaque participant. Elle permet de mesurer sa satisfaction et l'utilité perçue de la formation.

Programme de la formation

Partie 1 : Fonctionnement cognitif

- Le processus de catégorisation
- La catégorisation appliquée aux relations sociales

Partie 2 : De la catégorisation aux discriminations

- Portraits figés : les stéréotypes
- Les préjugés et la discrimination

Modalités techniques et pédagogiques

Modalités pédagogiques :

L'apprenant peut télécharger les fiches liées au contenu, les exercices. Lorsque cela lui est demandé, l'apprenant doit réaliser en dehors du temps de formation en

ligne, des exercices pour mettre en pratique les apports de la formation.

Si l'apprenant a des questions, il peut poser ses questions directement sur la plateforme (voir ci-dessous), le formateur s'engage à lui apporter une réponse dans les 24h ouvrées.

Modalités techniques de la FOAD (Formation ouverte et à distance) : La formation est hébergée sur la plateforme www.360Learning.com. L'apprenant reçoit un mail l'invitant à créer son compte pour accéder à sa formation. Il est autonome pour suivre la formation.

La plateforme permet de :

- Suivre l'évolution du participant dans le module et de s'assurer qu'il termine la formation (des relances automatiques peuvent être programmées)
- Avoir accès aux réponses aux QCM et questions ouvertes qui lui sont posées
- Recueillir les feedbacks (possibilité de faire des feedbacks à chaque activité)
- Une personne chargée de l'administration de la plateforme, informatique, est chargée de l'assistance des apprenants à distance en cas de problème.
- Via la plateforme 360Learning l'apprenant peut tout au long de sa formation indiquer directement ses questions, ses remarques ou alerter en cas de problème technique.
- Les réponses sont apportées de manière asynchrone dans un délai de 24H maximum via la plateforme.

Matériel nécessaire pour l'apprenant: ordinateur ou tablette, connexion internet, équipement permettant de télécharger des fichiers ppt, excel, Word, pdf pour réaliser les exercices ou télécharger les fiches mémo.

Accessibilité personnes handicapées : Si vous avez besoin d'aménagements spécifiques pour accéder ou suivre cette formation merci de nous prévenir afin que nous prenions les mesures nécessaires.

Intervenants

Partie pédagogique : Albane Vigneron

Partie technique : Jeanne Boucher

COMMUNICATION VISUELLE ET FACILITATION GRAPHIQUE

Formation e-learning - 100% asynchrone

Vous avez tendance à « Penser en grand » ? Vous devez gérer des situations complexes tous les jours ? Vous souhaitez appréhender l'apprentissage différemment ? Vous rêvez d'aligner vos équipes en partageant un vocabulaire commun ? Vous avez besoin de bouger pour vous concentrer ? Vous avez du mal à faire passer vos messages ? Votre métier consiste principalement à écouter ? Découvrez la pensée visuelle et la facilitation graphique pour surmonter tous ces challenges et bien d'autres !

Objectifs de la formation

A l'issue de la formation, les participants seront capables de :

- Décrire les bénéfices de la pensée visuelle et de la facilitation graphique
- Lister les 7 familles du vocabulaire graphique de base
- Mettre en pratique ces 7 familles
- Structurer visuellement l'information en appliquant les règles qui la codifient
- Créer leurs propres pictogrammes
- Représenter des idées, une situation, une histoire en utilisant un vocabulaire graphique de base
- Rendre visuel un compte rendu de réunion
- Comprendre le lien entre facilitation et facilitation graphique
- Utiliser le langage visuel pour mieux se faire comprendre
- Produire des visuels et supports de présentation
- Agrémenter visuellement des supports de travail
- Associer des outils / méthodes existant et des visuels dans le but de les rendre plus accessibles et efficients

Public visé

Catégorie : Employés, agent de maîtrise, cadres, dirigeants

Prérequis : Aucun

Nombre de participants : de 6 à 10 personnes

Durée et rythme de la formation

Formation en ligne : 2h30

Travail personnel en dehors des temps de formation : 2h30

Modalités d'évaluation et de suivi

Evaluation d'accès à la formation : selon le flux d'entrée de la demande, en amont de la signature de la convention, un entretien préalable avec les Managers, le service RH et/ou l'apprenant permet de faciliter l'entrée des participants à la formation.

Evaluation sommative : via la plateforme de formation en ligne, des questions sont posées aux apprenants tout au long de la formation d'analyser les progressions et d'identifier les connaissances maîtrisées dans les divers thèmes du programme développé.

Un QCM de début et fin de formation permet d'évaluer la progression.

Evaluation de la satisfaction du stagiaire : à l'issue de cette formation une évaluation est réalisée par chaque participant. Elle permet de mesurer sa satisfaction et l'utilité perçue de la formation.

Programme de la formation

Partie 1 : La Pensée Visuelle et la facilitation graphique

- Qu'est-ce que la pensée visuelle, qu'est-ce que la facilitation graphique ?
- Découvrir leurs bénéfices et applications

Partie 2 : Le vocabulaire graphique

- Découvrir et pratiquer les 7 familles de vocabulaire graphique
- Créer ses propres pictogrammes
- Dessiner des contenus dynamiques

Partie 3 : Structurer

- Connaître les 7 types de structuration visuelle
- Pratiquer la prise de note graphique

Partie 4 : Présenter et partager des idées

- Découvrir l'usage de la métaphore
- Agrémenter visuellement des outils de travail

Modalités techniques et pédagogiques

Modalités pédagogiques :

La formation est composée de différents chapitres comprenant chacun :

- une présentation du déroulé du chapitre
- des apports théoriques présentés selon différents formats : vidéos, visuel
- des exercices : quizz, questions de réflexions, exercice de mise en pratique

L'apprenant peut télécharger les fiches liées au contenu, les exercices.

Lorsque cela lui est demandé, l'apprenant doit réaliser en dehors du temps de formation en ligne, des exercices pour mettre en pratique les apports de la formation. Selon le format du parcours distanciel (e-learning ou blended), les exercices peuvent être corrigés par le formateur.

Si l'apprenant a des questions, il peut poser ses questions directement sur la plateforme (voir ci-dessous), le formateur s'engage à lui apporter une réponse dans les 24H ouvrés.

Selon la nature du parcours de formation, l'apprenant peut bénéficier de séquence individuelle de formation à distance avec un formateur dédié.

Modalités techniques de la FOAD :

La formation est hébergée sur la plateforme www.360Learning.com.

L'apprenant reçoit un mail l'invitant à créer son compte pour accéder à sa formation. Il est autonome pour suivre la formation.

La plateforme permet de :

- Suivre l'évolution du participant dans le module et de s'assurer qu'il termine la formation (des relances automatiques peuvent être programmées)
- Avoir accès aux réponses aux QCM et questions ouvertes qui lui sont posées
- Recueillir ses feedbacks (possibilité de faire des feedbacks à chaque activité)
 - Une personne chargée de l'administration de la plateforme, informaticien, est chargée de l'assistance des apprenants à distance en cas de problème.
 - Via la plateforme 360Learning l'apprenant peut tout au long de sa formation indiquer directement ses questions, ses remarques ou alerter en cas de problème technique.
 - Les réponses sont apportées de manière asynchrone dans un délai de 48H ouvré maximum via la plateforme.

Matériel nécessaire pour l'apprenant : ordinateur, connexion internet, équipement permettant de télécharger des fichiers pdf pour réaliser les exercices ou télécharger les fiches mémo. Supports papier, stylos ou feutres

Accessibilités personnes handicapées : Si vous avez besoin d'aménagements spécifiques pour accéder ou suivre cette formation merci de nous prévenir afin que nous prenions les mesures nécessaires.

Intervenants

Partie pédagogique : Albane VIGNERON

Partie technique : Jeanne BOUCHER

CONCEVOIR DES FORMATIONS E-LEARNING IMPACTANTES

Formation e-learning - 100% asynchrone

Construire une formation à distance, c'est avant tout construire une formation ! Dans ce module vous apprendrez les techniques pour construire une formation e-learning importante pour vos apprenants ! Une formation respectant les standards de la pédagogie et interactive malgré la distance !

Objectifs de la formation

A l'issue de la formation, les participants seront capables de :
Expliquer les biais freinant la coopération :

- Lister les idées qui serviront de base à la construction de sa formation e-learning
- Rédiger les objectifs pédagogiques de sa formation
- Construire et structurer son architecture pédagogique
- Construire des séquences pédagogiques
- Identifier les trucs et astuces pour construire une formation e-learning apprenante et agréable à suivre

Public visé

Toute personne susceptible de construire une formation en e-learning

Catégorie : Formateurs, consultants

Prérequis : Aucun

Nombre de participants : formation individuelle

Durée et rythme de la formation

Formation en ligne : 2h30

Travail personnel en dehors des temps de formation : 4h30

Modalités d'évaluation et de suivi

Évaluation d'accès à la formation : selon le flux d'entrée de la demande, en amont de la signature de la convention, un entretien préalable avec les Managers, le service RH et/ou l'apprenant permet de faciliter l'entrée des participants à la formation.

Évaluation sommative : via la plateforme de formation en ligne, des questions sont posées aux apprenants tout au long de la formation afin d'analyser les progressions et d'identifier les connaissances maîtrisées dans les divers thèmes du programme développé.

Un QCM de début et fin de formation permet d'évaluer la progression.

Évaluation de la satisfaction du stagiaire : à l'issue de cette formation une évaluation est réalisée par chaque participant. Elle permet de mesurer sa satisfaction et l'utilité perçue de la formation.

Programme de la formation

Partie 1 : Pour démarrer

- Poser ses idées
- Classer ses idées
- Se mettre à la place de l'apprenant
- Exercices pratiques

Partie 2 : Rédiger des objectifs pédagogiques

- Construire un objectif pédagogique
- Mesurer l'atteinte de l'objectif
- Exercices pratiques

Partie 3 : Présentiel ? Distanciel ? Quelles différences ?

- Qu'est-ce que l'apprentissage ?
- Les conditions pour créer l'apprentissage à distance
- Trucs et astuces
- Exercices pratiques

Partie 4 : Construire son architecture pédagogique

- Présentation de l'architecture
- Faire son introduction
- Les séquences pédagogiques
- Faire sa conclusion
- Exercice pratique

Partie 5 : Elaborer une séquence pédagogique

- Les étapes d'une séquence pédagogique
- Construire une séquence
- Penser e-learning pendant la conception
- Exercice pratique

Modalités techniques et pédagogiques

Modalités pédagogiques :

La formation est composée de différents chapitres comprenant chacun :

- une présentation du déroulé du chapitre
- des apports théoriques présentés selon différents formats : vidéos, visuel
- des exercices : quizz, questions de réflexions, exercice de mise en pratique

L'apprenant peut télécharger les fiches liées au contenu, les exercices.

Lorsque cela lui est demandé, l'apprenant doit réaliser en dehors du temps de formation en ligne, des exercices pour mettre en pratique les apports de la formation. Selon le format du parcours distanciel (e-learning ou blended), les exercices peuvent être corrigés par le formateur.

Si l'apprenant a des questions, il peut poser ses questions directement sur la plateforme (voir ci- dessous), le formateur s'engage à lui apporter une réponse dans les 24H ouvrés.

Selon la nature du parcours de formation, l'apprenant peut bénéficier de séquence individuelle de formation à distance avec un formateur dédié.

Modalités techniques de la FOAD :

La formation est hébergée sur la plateforme www.360Learning.com.

L'apprenant reçoit un mail l'invitant à créer son compte pour accéder à sa formation. Il est autonome pour suivre la formation.

La plateforme permet de :

- Suivre l'évolution du participant dans le module et de s'assurer qu'il termine la formation (des relances automatiques peuvent être programmées)
- Avoir accès aux réponses aux QCM et questions ouvertes qui lui sont posées
- Recueillir ses feedbacks (possibilité de faire des feedbacks à chaque activité)
 - Une personne chargée de l'administration de la plateforme, informaticien, est chargée de l'assistance des apprenants à distance en cas de problème.
 - Via la plateforme 360Learning l'apprenant peut tout au long de sa formation indiquer directement ses questions, ses remarques ou alerter en cas de problème technique.
 - Les réponses sont apportées de manière asynchrone dans un délai de 48H ouvré maximum via la plateforme.

Matériel nécessaire pour l'apprenant : ordinateur, connexion internet, équipement permettant de télécharger des fichiers pdf pour réaliser les exercices ou télécharger les fiches mémo. Supports papier, stylos ou feutres

Accessibilités personnes handicapées : Si vous avez besoin d'aménagements spécifiques pour accéder ou suivre cette formation merci de nous prévenir afin que nous prenions les mesures nécessaires.

Intervenants

Partie pédagogique : Albane Vigneron, Mélanie Felczak
Partie technique : Jeanne Boucher